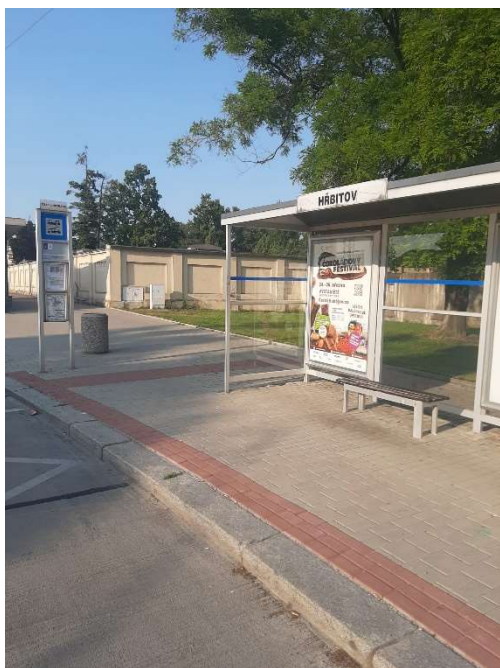


PŘIBLIŽOVACÍ SPOJE K MHD Č. 2.

ODJEZD z LIBNÍČE, JELMA do ČB 9:40 hod a 18:20 hod. Nástupní místa v Libníči a Jelmě jako obvykle, konečná zastávka „HŘBITOV“, přestup na MHD č. 2.

ODJEZD z ČB směr LIBNÍČ, JELMO v 9:19 hod a 18:03 hod. Nástupní místo ZASTÁVKA MHD č. 2 "HŘBITOV", konečná zastávka Jelmo.

Ostatní spoje z Libníče a Jelma zůstávají beze změn (vč. STIBUSU).



Nástupní místo Hřbitov směr DO LIBNÍČE.



Konečná zastávka Hřbitov směr Z LIBNÍČE, přestup na MHD č. 2