



SPRÁVA A ÚDRŽBA SILNIC  
Jihočeského kraje

# DOPRAVNĚ INŽENÝRSKÉ OPATŘENÍ

**Opravy po haváriích a kontrolní práce na místních a účelových komunikacích,  
silnic II. a III. třídy v Jihočeském kraji  
Vzorová schémata DIO během provádění údržby**



Vypracoval: Jiří Kubeš ml. (Signistav s.r.o.)  
 Zadavatel: Správa a údržba silnic Jihočeského kraje

## Zhotovitel dokumentace:

Signistav s.r.o.

Na Návsi 3

373 61 Hrdějovice

Jiří Kubeš - 602 403 383

## Předmluva k DIO

Dopravně inženýrská opatření jsou vypracována v souladu se zásadami TP 66 ("Zásady pro označení pracovních míst na pozemních komunikacích") a standardy typových DIO, s důrazem na dodržení požadavků ŘSD (tj. R-plány, schémata řady B, C standardy PPK), ZTKP kapitola 14 a vyhlášky č. 294/2015.

Veškeré dopravní značení použité k označení pracovního místa musí splňovat TP 65, s některými specifickými úpravami definovanými výše uvedenými zásadami, vyhláškou č. 294/2015 Sb., ČSN EN 12899-1, TP 143, VL 6.1 a VL 6.2.

Provizorní dopravní značení a dopravní zařízení související s pracovním místem musí být instalovány až bezprostředně před začátkem prací, a pokud to není možné, jejich platnost musí být dočasně zrušena zakrytím tak, aby nebyly viditelné z žádného směru jízdy. Práce na místech s úpravou provozu mohou začít až po instalaci všech dopravních značek a dopravního zařízení. Značky musí být průběžně aktualizovány v souladu s průběhem prací a stavem stávajícího dopravního značení v době realizace.

Všechny značky, světelné signály a dopravní zařízení musí být udržovány v provozuschopném stavu, udržovány v čistotě a správně umístěny během provozu. Přečasná dopravní značení musí být kontrolovány nejméně třikrát denně a v případě poškození, zničení nebo odcizení, musí být nahrazeny. Posunutá prvky musí být převedeny do souladu s projektem. Zhotovitel přechodného značení nese zodpovědnost za správné provádění těchto činností, pokud neproběhne dohoda o údržbě s jinou organizací.

V úsecích komunikací s nízkou intenzitou provozu, nebo s omezenými šířkovými poměry, lze v denní době použít dopravní značení bez retro reflexního žlutozeleného podkladu. Toto **neplatí** při stavu snížené viditelnosti. (povětrnostní podmínky – déšť, mlha, nebo za šera a v noční době)

Práce na údržbě komunikací **nemohou** být prováděny v termínech, kdy na úsecích komunikace určené pro opravu byla stanovena objízdná trasa s přepokládaným nárůstem dopravy o více jak 20 %.

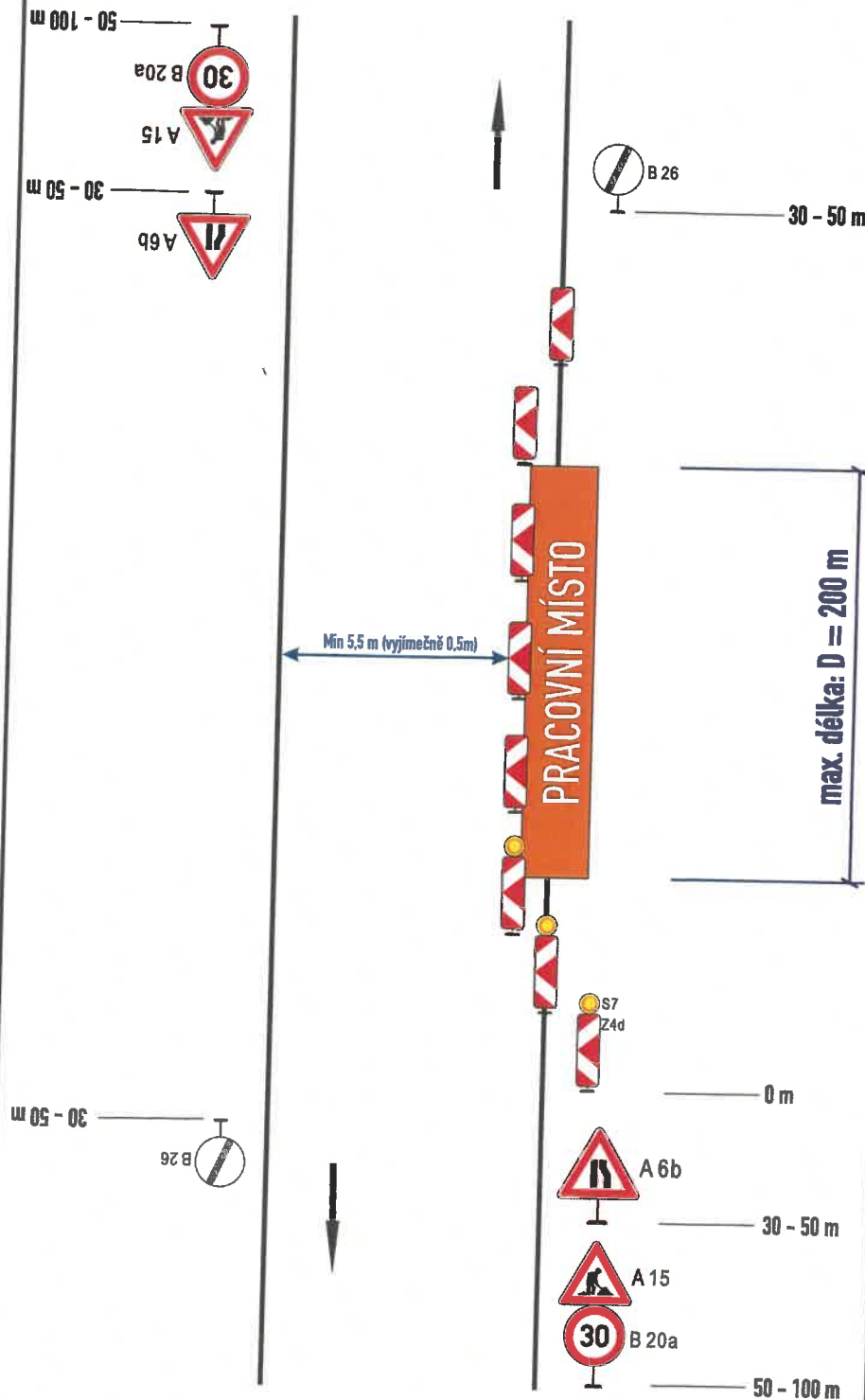
**PRACOVNÍ MÍSTA  
V OBCI  
(ŘADA B)**

# Dopravně inženýrské opatření - vzorové schéma v intravilánu obce

## Práce na MK, ÚK, sil. II. a III. třídy

### Schéma B/1

Standardní pracovní místo.  
Zúžení jízdního pruhu.



podélná uzávěra oboustrannými směrovacími deskami Z4d  
odstup max. 10 m

příčná uzávěra jednostrannými směrovacími deskami  
odstup: podélně 1 - 2 m  
příčně 0,6 - 1 m  
Výstražné světla typu 1 na každé směrové desce

POLICIE ČESKÉ REPUBLIKY  
KRAJSKÉ ŘEDITELSTVÍ POLICIE  
JIHOČESKÉHO KRAJE 24  
ÚZEMNÍ ODBOR ČESKÉ BUDĚJOVICE  
DOPRAVNÍ INSPEKTORÁT  
POŠTOVNÍ PŘIHRÁDKA 125  
371 05 ČESKÉ BUDĚJOVICE

10 2 -02- 2026

### Poznámka:

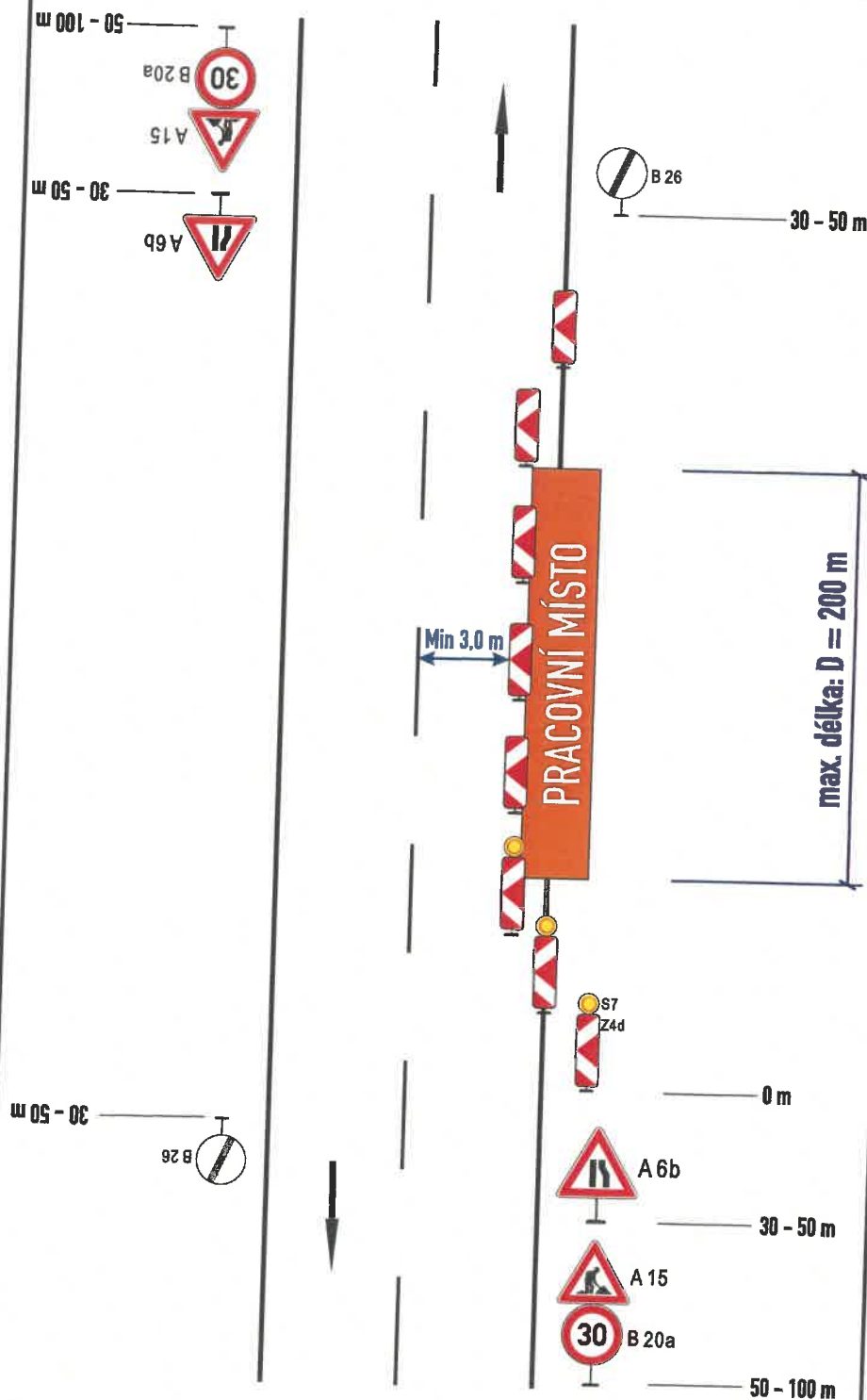
- Práce na krajnici a mimo těleso komunikace, jízdní pruh zúžen na min. 3,0 m.
- Stávající DZ, které bude v rozporu s navrženým, bude dočasně zneplatněno - zakryto.
- Konkrétní DIO bude aplikováno vždy jen po nezbytně dlouhou dobu.
- Dopravní značení je nutno vyhotovit a osadit dle příslušných norem a technických podmínek dle schváleného DIO odborně způsobilou osobou či firmou.
- Oprava nezpevněné krajnice, přídlažby, údržba zeleně.

# Dopravně inženýrské opatření - vzorové schéma v intravilánu obce

## Práce na MK, ÚK, sil. II. a III. třídy

### Schéma B/3

Standardní pracovní místo.  
Zúžení jízdního pruhu.



podélná uzávěra oboustrannými směrovacími deskami Z4d  
odstup max. 10 m

příčná uzávěra jednostrannými směrovacími deskami  
odstup: podélně 1 - 2 m  
příčně 0,6 - 1 m  
Výstražné světla typu 1 na každé směrové desce

POLICIE ČESKÉ REPUBLIKY  
KRAJSKÉ ŘEDITELSTVÍ POLICIE  
JIHOČESKÉHO KRAJE 24  
ÚZEMNÍ ODBOR ČESKÉ BUDĚJOVICE  
DOPRAVNÍ INSPEKTORÁT  
POŠTOVNÍ PŘIHRÁDKA 125  
371 05 ČESKÉ BUDĚJOVICE

0 2 -02- 2026

### Poznámka:

- Práce na krajnici a mimo těleso komunikace, jízdní pruh zúžen na min. 3,0 m.
- Stávající DZ, které bude v rozporu s navrženým, bude dočasně zneplatněno - zakryto.
- Konkrétní DIO bude aplikováno vždy jen po nezbytně dlouhou dobu.
- Dopravní značení je nutno vyhotovit a osadit dle příslušných norem a technických podmínek dle schváleného DIO odborně způsobilou osobou či firmou.
- Oprava nezpevněné krajnice, přídlažby, údržba zeleně, havarijní opravy.

# Dopravně inženýrské opatření - vzorové schéma v intravilánu obce

## Práce na MK, ÚK, sil. II. a III. třídy

### Schéma B/5.1

Standardní pracovní místo.  
Zúžení vozovky na jeden jízdní pruh.

V případě účelnosti (vzhledem k rozhledovým poměrům, nebo stoupání a klesání vozovky) budou užity DZ P7 a P8 pro upřednostnění jízdního směru s omezením.



P 8

P 7



příčná uzávěra zábrannou  
minimálně 3 výstražná světla typu 1

podélná uzávěra oboustrannými  
směrovacími deskami Z4d  
odstup max. 10 m

příčná uzávěra jednostrannými  
směrovacími deskami  
odstup: podélně 1 - 2 m  
příčně 0,6 - 1 m  
Výstražná světla typu 1 na každé  
směrové desce

POLICIE ČESKÉ REPUBLIKY  
KRAJSKÉ ŘEDITELSTVÍ POLICIE  
JIHOČESKÉHO KRAJE 24  
ÚZEMNÍ ODBOR ČESKÉ BUDĚJOVICE  
DOPRAVNÍ INSPEKTORÁT  
POŠTOVNÍ PŘÍHRÁDKA 125  
371 05 ČESKÉ BUDĚJOVICE  
0 2 - 02 - 2026

Výstražné světlo typu 1  
nebo značka umístěná na  
fluorescenčnímu žlutozeleném  
podkladu, v protisměru shodně



## Poznámka:

- Práce v jízdním pruhu, pracovní místo do 30 m, úsek s viditelností obou protijedoucích řidičů na sebe.
- Použití v místech s menší intenzitou provozu.
- Stávající DZ, které bude v rozporu s navrženým, bude dočasně zneplatněno - zakryto.
- DIO lze použít pouze v případech dostatečného rozhledu mezi protijedoucími vozidly, dopravní značení, dopravní zařízení, ani stavba samotná nesmí tvořit překážku bránící v rozhledu (vhodné rozmístění dopravního značení a zařízení, možno nahradit překážející směrovací desky Z4 za vodící desky Z5).
- Oprava jízdního pruhu, svodidel, údržba zeleně, havarijní opravy.
- Konkrétní DIO bude aplikováno vždy jen po nezbytně dlouhou dobu.
- Dopravní značení je nutno vyhotovit a osadit dle příslušných norem a technických podmínek dle schváleného DIO odborně způsobilou osobou či firmou.

# Dopravně inženýrské opatření - vzorové schéma v intravilánu obce

## Práce na MK, ÚK, sil. II. a III. třídy

## Schéma B/6

Standardní pracovní místo.  
Zúžení vozovky na jeden jízdní pruh.  
Řízení provozu světelnými signály.

Výstražné světlo typu 1  
nebo značka umístěná na  
fluorescenčním žlutozeleném  
podkladu, v protisměru shodně

Příčná čára souvislá z oranžové  
fólie, značkovacích knoflíků nebo  
barvy - doporučena

příčná uzávěra zábrannou  
minimálně 3 výstražná světla typu 1

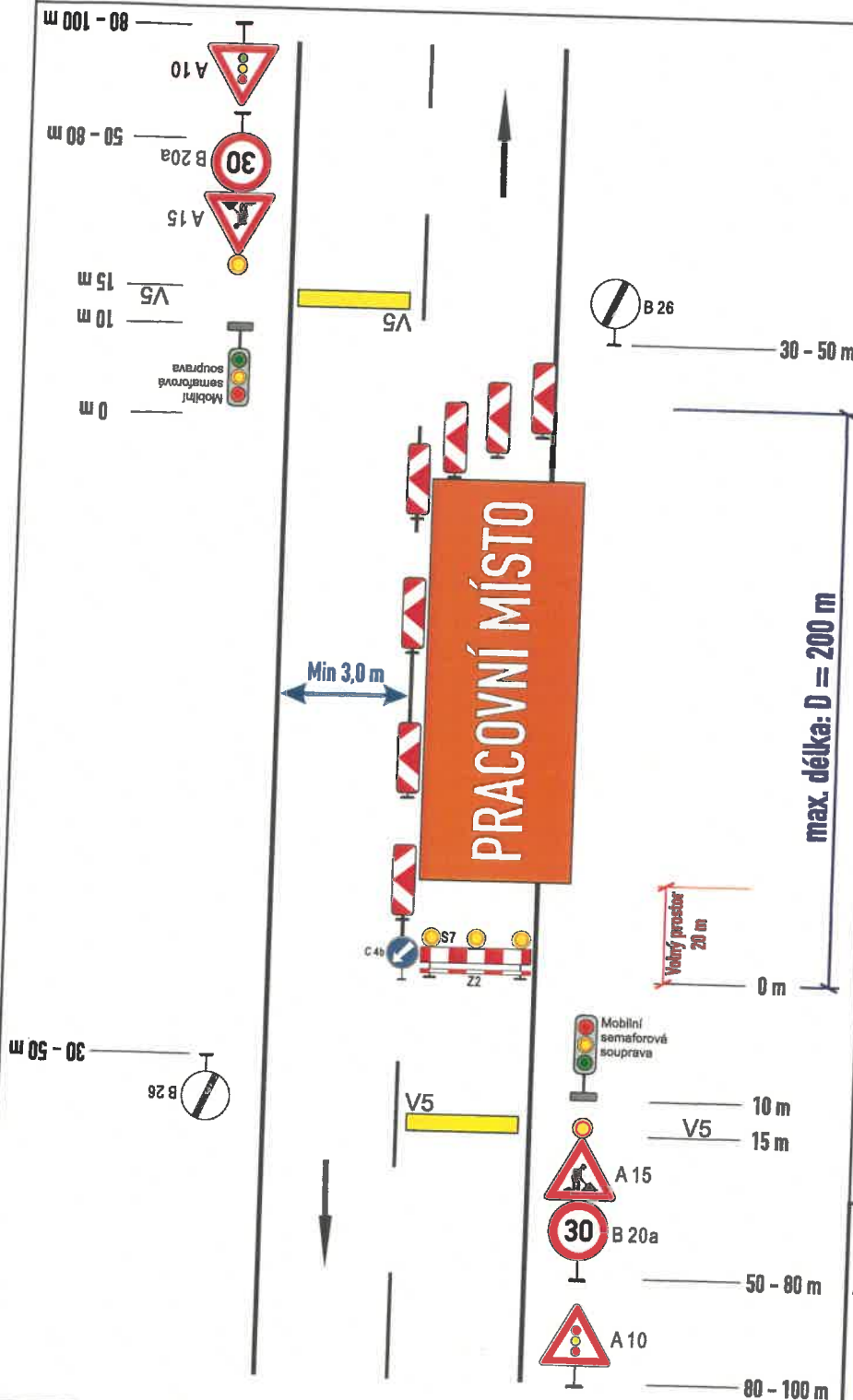
podélná uzávěra oboustrannými  
směrovacími deskami Z4d  
odstup max. 10 m

příčná uzávěra zábrannou  
minimálně 3 výstražná světla typu 1

POLICIE ČESKÉ REPUBLIKY  
KRAJSKÉ ŘEDITELSTVÍ POLICIE  
JIHOČESKÉHO KRAJE 24  
ÚZEMNÍ ODBOR ČESKÉ BUDĚJOVICE  
DOPRAVNÍ INSPEKTORÁT  
POŠTOVNÍ PŘIHRÁDKA 125  
371 05 ČESKÉ BUDĚJOVICE  
0 2 -02- 2026

Příčná čára souvislá z oranžové  
fólie, značkovacích knoflíků nebo  
barvy - doporučena

V případě předpokládané vyšší hustoty  
provozu s utvářením kolon před pracovním  
místem, bude ve vhodné vzdálenosti užito DZ  
A23+E3a na reflexním podkladu žlutozelené barvy.



## Poznámka:

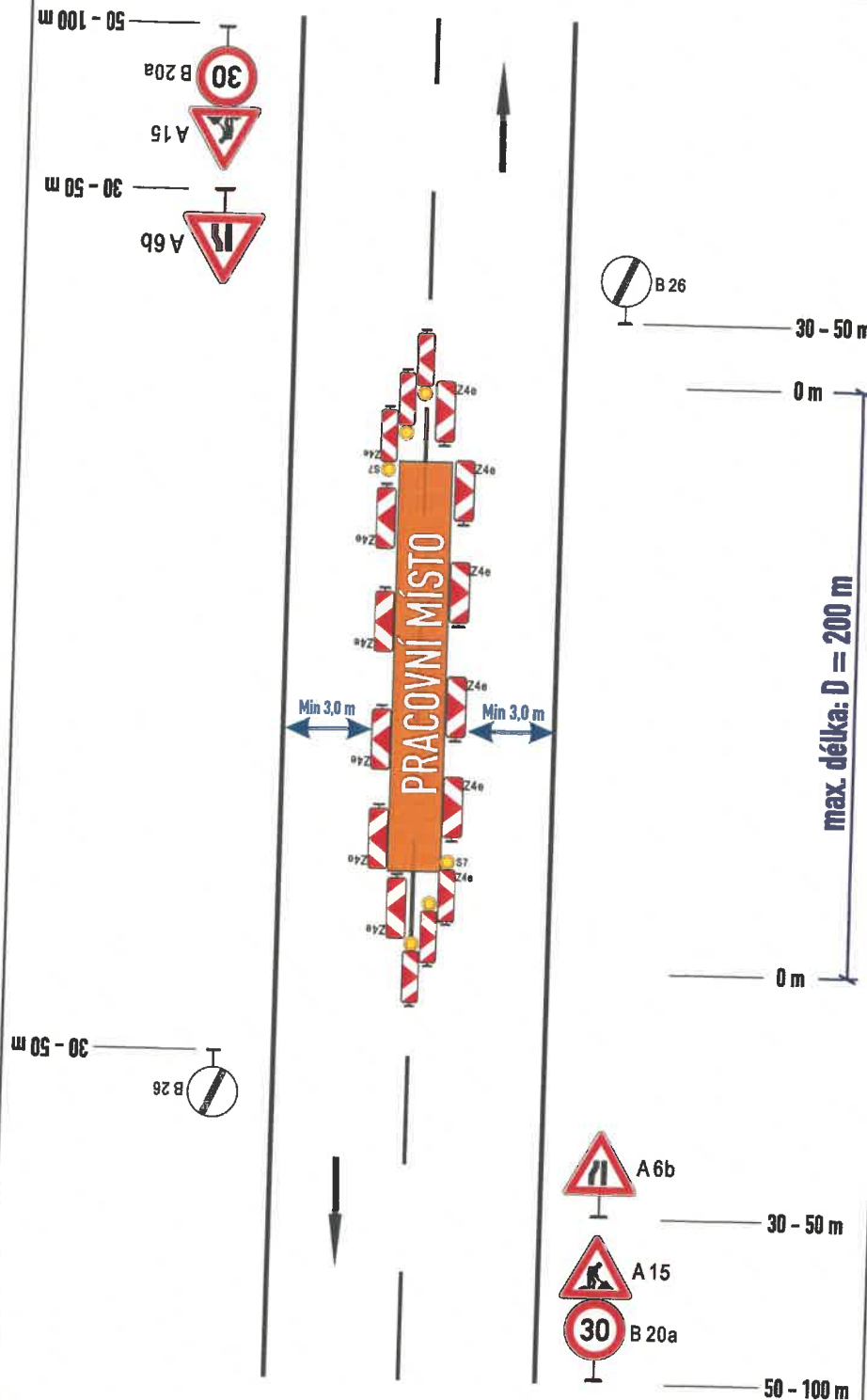
- Práce v jízdním pruhu, pracovní místo delší než 50 m délky, úsek s nebezpečnou viditelností obou protijedoucích řidičů na sebe.
- V úsecích s vyšší intenzitou provozu bude doprava řízena v denních hodinách pověřenými pracovníky.
- Stávající DZ, které bude v rozporu s navrženým, bude dočasně zneplatněno - zakryto.
- Délka pracovního místa bude volena tak, aby nevznikaly neúměrně dlouhé kolony.
- DIO je možno použít výhradně na úsecích silnic bez výskytu křižovatek, důležitých sjezdů, zastávek hromadné přepravy osob apod.
- Oprava jízdního pruhu, svodidel, údržba zeleně, havarijní opravy.
- Konkrétní DIO bude aplikováno vždy jen po nezbytně dlouhou dobu.
- Dopravní značení je nutno vyhotovit a osadit dle příslušných norem a technických podmínek, dle schváleného DIO odborně způsobilou osobou či firmou.

# Dopravně inženýrské opatření - vzorové schéma v intravilánu obce

## Práce na MK, ÚK, sil. II. a III. třídy

### Schéma B/7

Standardní pracovní místo.  
Práce uprostřed vozovky



příčná uzávěra jednostrannými směrovacími deskami  
odstup: podélně 1 - 2 m  
příčně 0,6 - 1 m  
Výstražné světla typu 1 na každé směrové desce

podélná uzávěra oboustrannými směrovacími deskami Z4e  
odstup max. 10 m

příčná uzávěra jednostrannými směrovacími deskami  
odstup: podélně 1 - 2 m  
příčně 0,6 - 1 m  
Výstražné světla typu 1 na každé směrové desce

POLICIE ČESKÉ REPUBLIKY  
KRAJSKÉ ŘEDITELSTVÍ POLICIE  
JIHOČESKÉHO KRAJE 24  
ÚZEMNÍ ODBOR ČESKÉ BUDĚJOVICE  
DOPRAVNÍ INSPEKTORÁT  
POŠTOVNÍ PŘIHRÁDKA 125  
371 05 ČESKÉ BUDĚJOVICE

02-02-2026

Výstražné světlo typu 1  
nebo značka umístěná na  
fluorescenčním žlutozeleném  
podkladu, v protisměru shodně

### Poznámka:

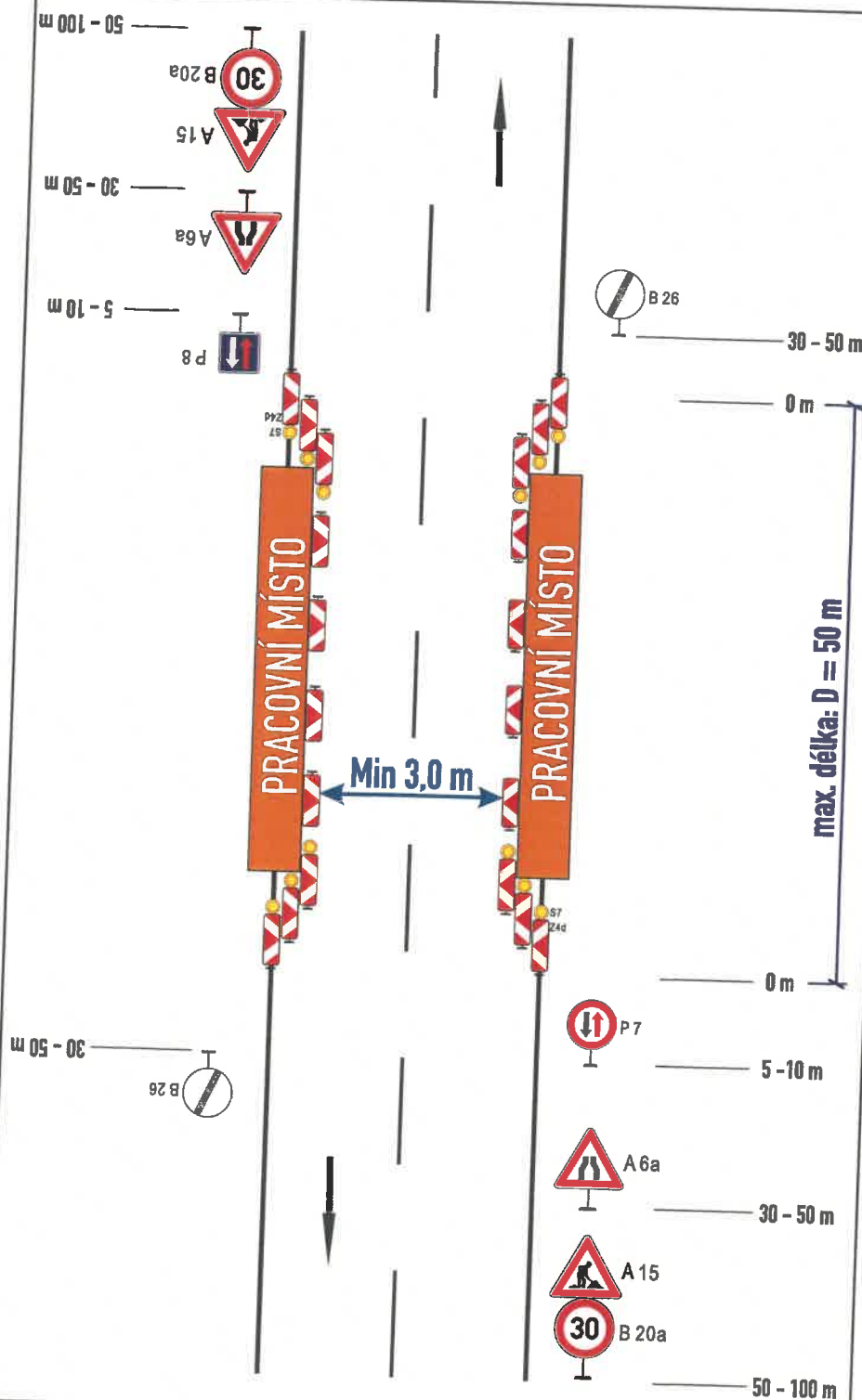
- Práce uprostřed jízdního pruhu, doprava vedena nadále v obou zúžených jízdních pruzích.
- Stávající DZ, které bude v rozporu s navrženým, bude dočasně zneplatněno - zakryto.
- DIO je možno použít výhradně na úsecích silnic bez výskytu křižovatek, důležitých sjezdů, zastávek hromadné přepravy osob apod.
- Oprava středové spáry komunikace.
- Konkrétní DIO bude aplikováno vždy jen po nezbytně dlouhou dobu.
- Dopravní značení je nutno vyhotovit a osadit dle příslušných norem a technických podmínek, dle schváleného DIO odborně způsobilou osobou či firmou.

# Dopravně inženýrské opatření - vzorové schéma v intravilánu obce

## Práce na MK, ÚK, sil. II. a III. třídy

### Schéma B/8a

Standardní pracovní místo.  
Zúžení vozovky z obou stran.  
Úprava přednosti dopravními značkami.



příčná uzávěra jednostrannými směrovacími deskami  
odstup: podélně 1 - 2 m  
příčně 0,6 - 1 m  
Výstražné světla typu 1 na každé směrové desce

podélná uzávěra oboustrannými směrovacími deskami Z4d,e  
odstup max. 10 m

příčná uzávěra jednostrannými směrovacími deskami  
odstup: podélně 1 - 2 m  
příčně 0,6 - 1 m  
Výstražné světla typu 1 na každé směrové desce

POLICIE ČESKÉ REPUBLIKY  
KRAJSKÉ ŘEDITELSTVÍ POLICIE  
JIHOČESKÉHO KRAJE 24  
ÚZEMNÍ ODBOR ČESKÉ BUDĚJOVICE  
DOPRAVNÍ INSPEKTORÁT  
POŠTOVNÍ PŘIHRÁDKA 125  
371 05 ČESKÉ BUDĚJOVICE  
0 2 -02- 2026

Výstražné světlo typu 1  
nebo značka umístěná na  
fluorescenčnímu žlutozeleném  
podkladu, v protisměru shodně

### Poznámka:

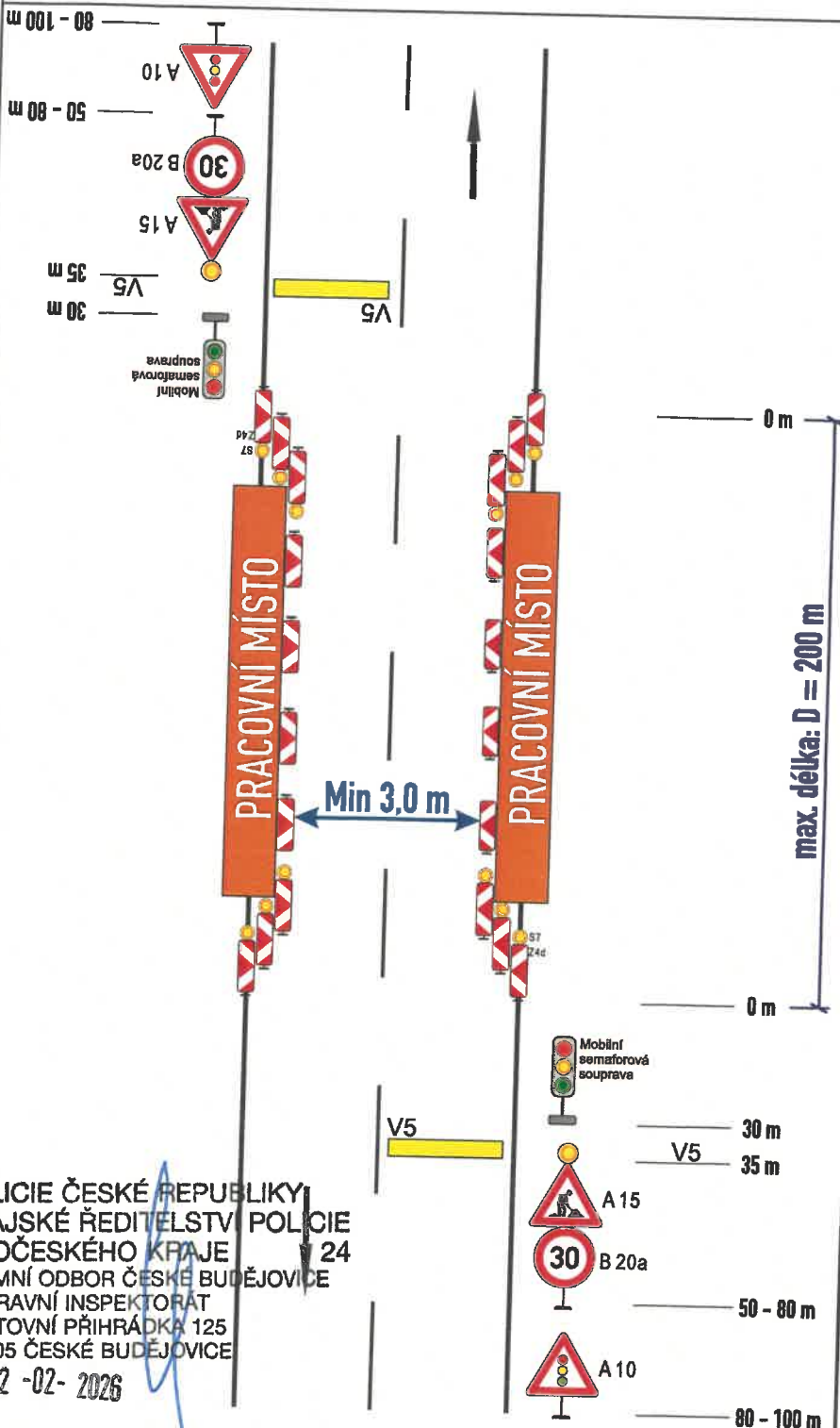
- Práce na krajnici a částí jízdního pruhu v obou směrech, pracovní místo do 50 m délky, úsek přehledný s viditelností obou protijedoucích řidičů na sebe.
- Stávající DZ, které bude v rozporu s navrženým, bude dočasně zneplatněno - zakryto.
- Délka pracovního místa bude volena tak, aby nevznikaly neúměrně dlouhé kolony.
- DIO je možno použít výhradně na úsecích silnic bez výskytu křižovatek, důležitých sjezdů, zastávek hromadné přepravy osob apod.
- Oprava římsy propustků, zábradlí mostu, havarijní opravy.
- DIO lze použít pouze v případech dostatečného rozhledu mezi protijedoucími vozidly, dopravní značení, dopravní zařízení, ani stavba samotná nesmí tvořit překážku bránící v rozhledu (vhodné rozmístění dopravního značení a zařízení, možno nahradit překážející směrovací desky Z4 za vodící desky Z5).
- Konkrétní DIO bude aplikováno vždy jen po nezbytně dlouhou dobu.
- Dopravní značení je nutno vyhotovit a osadit dle příslušných norem a technických podmínek, dle schváleného DIO odborně způsobilou osobou či firmou.

# Dopravně inženýrské opatření - vzorové schéma v intravilánu obce

## Práce na MK, ÚK, sil. II. a III. třídy

## Schéma B/8b

Standardní pracovní místo.  
Zúžení vozovky z obou stran.  
Doprava řízena semaforem - SSZ.



Výstražné světlo typu 1  
nebo značka umístěná na  
fluorescenčnímu žlutozeleném  
podkladu, v protisměru shodně

Příčná čára souvislá z oranžové  
fólie, značkovacích knoflíků nebo  
barvy - doporučena

příčná uzávěra jednostrannými  
směrovacími deskami  
odstup: podélně 1 - 2 m  
příčně 0,6 - 1 m  
Výstražné světla typu 1 na každé  
směrové desce

podélná uzávěra oboustrannými  
směrovacími deskami Z4d,e  
odstup max. 10 m

příčná uzávěra jednostrannými  
směrovacími deskami  
odstup: podélně 1 - 2 m  
příčně 0,6 - 1 m  
Výstražné světla typu 1 na každé  
směrové desce

Příčná čára souvislá z oranžové  
fólie, značkovacích knoflíků nebo  
barvy - doporučena

V případě předpokládané vyšší hustoty  
provozu s utvářením kolon před pracovním  
místem, bude ve vhodné vzdálenosti užito DZ  
A23+E3a na reflexním podkladu žlutozelené barvy.



POLICIE ČESKÉ REPUBLIKY  
KRAJSKÉ ŘEDITELSTVÍ POLICIE  
JIHOČESKÉHO KRAJE 24  
ÚZEMNÍ ODBOR ČESKÉ BUDĚJOVICE  
DOPRAVNÍ INSPEKTORÁT  
POŠTOVNÍ PŘÍHRÁDKA 125  
371 05 ČESKÉ BUDĚJOVICE  
0 2 -02- 2026

## Poznámka:

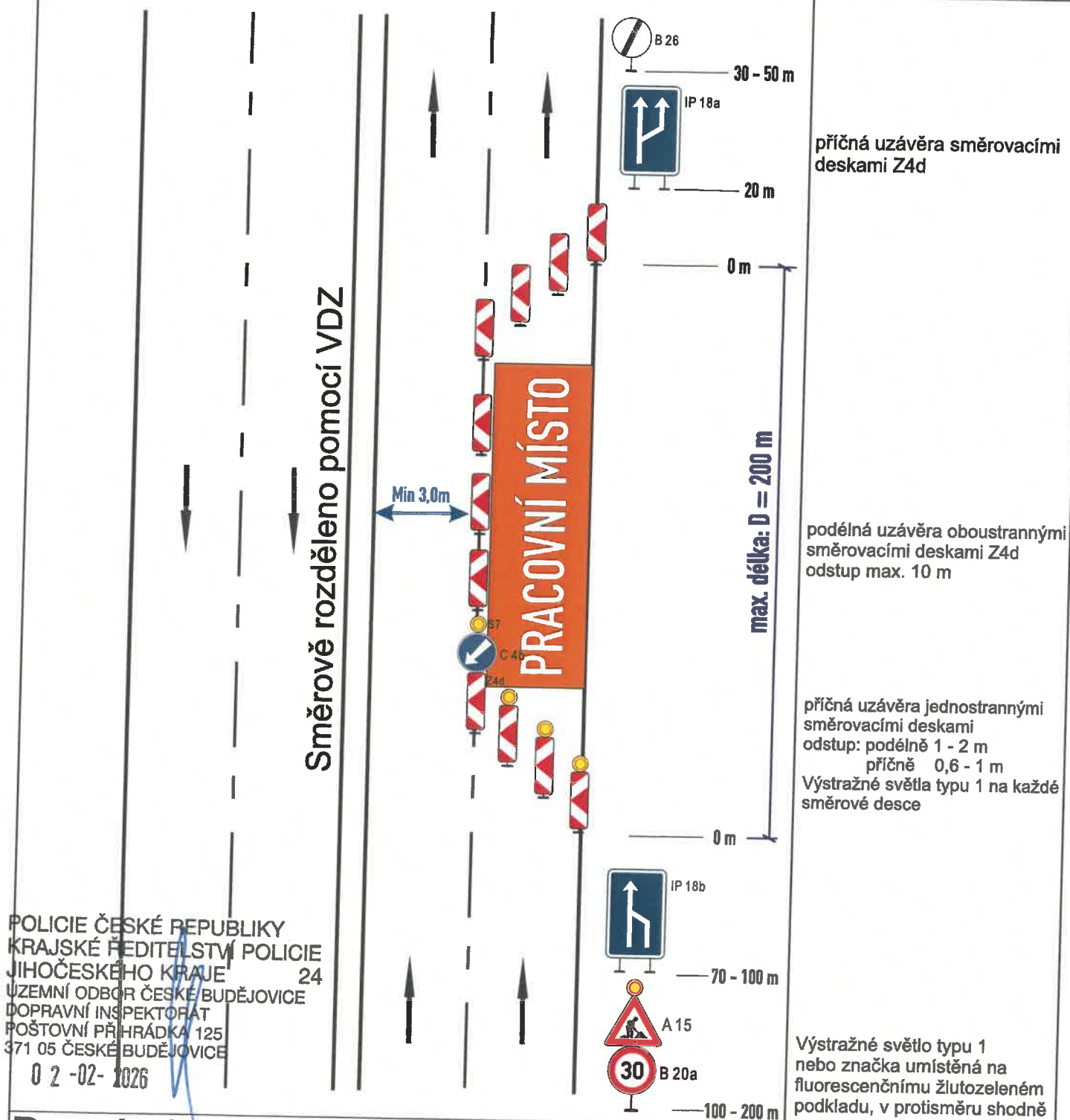
- Práce na krajnici a části jízdního pruhu v obou směrech, pracovní místo nad 50 m délky, nebo v místech, kdy protijedoucí vozidla na sebe bezpečně nevidí.
- V úsecích s vyšší intenzitou provozu bude doprava řízena v denních hodinách pověřenými pracovníky.
- Stávající DZ, které bude v rozporu s navrženým, bude dočasně zneplatněno - zakryto.
- Délka pracovního místa bude volena tak, aby nevznikaly neúměrné dlouhé kolony.
- Oprava římsy propustků, zábradlí mostu, havarijní opravy.
- Konkrétní DIO bude aplikováno vždy jen po nezbytně dlouhou dobu.
- Dopravní značení je nutno vyhotovit a osadit dle příslušných norem a technických podmínek, dle schváleného DIO odborně způsobilou osobou či firmou.

# Dopravně inženýrské opatření - vzorové schéma v intravilánu obce

## Práce na MK, ÚK, sil. II. a III. třídy

## Schéma B/9a

Standardní pracovní místo.  
Vozovka s více jízdními pruhy v jednom směru.  
Práce na vnějším jízdním pruhu.



### Poznámka:

- Práce na vnějším jízdním pruhu, pracovní místo do 200m délky, protisměrné rozdělení - VDZ.
- Stávající DZ, které bude v rozporu s navrženým, bude dočasně zneplatněno - zakryto.
- Oprava jízdního pruhu, svodidel, zeleně, havarijní opravy.
- Konkrétní DIO bude aplikováno vždy jen po nezbytně dlouhou dobu.
- Dopravní značení je nutno vyhotovit a osadit dle příslušných norem a technických podmínek, dle schváleného DIO odborně způsobilou osobou či firmou.

# Dopravně inženýrské opatření - vzorové schéma v intravilánu obce

## Práce na MK, ÚK, sil. II. a III. třídy

## Schéma B/9b

Standardní pracovní místo.  
Vozovka s více jízdními pruhy v jednom směru.  
Práce na vnějším jízdním pruhu.

Směrově rozděleno pomocí svodidel



příčná uzávěra směrovacími deskami Z4e

podélná uzávěra oboustrannými směrovacími deskami Z4d  
odstup max. 10 m

příčná uzávěra jednostrannými směrovacími deskami  
odstup: podélně 1 - 2 m  
příčně 0,6 - 1 m  
Výstražné světla typu 1 na každé směrové desce

Výstražné světlo typu 1  
nebo značka umístěná na fluorescenčnímu žlutozeleném podkladu, v protisměru shodně

POLICIE ČESKÉ REPUBLIKY  
KRAJSKÉ ŘEDITELSTVÍ POLICIE  
JIHOČESKÉHO KRAJE 24  
ÚZEMNÍ ODBOR ČESKÉ BUDĚJOVICE  
DOPRAVNÍ INSPEKTORÁT  
POŠTOVNÍ PŘÍHRÁDKA 125  
371 05 ČESKÉ BUDĚJOVICE  
02-02-2026

## Poznámka:

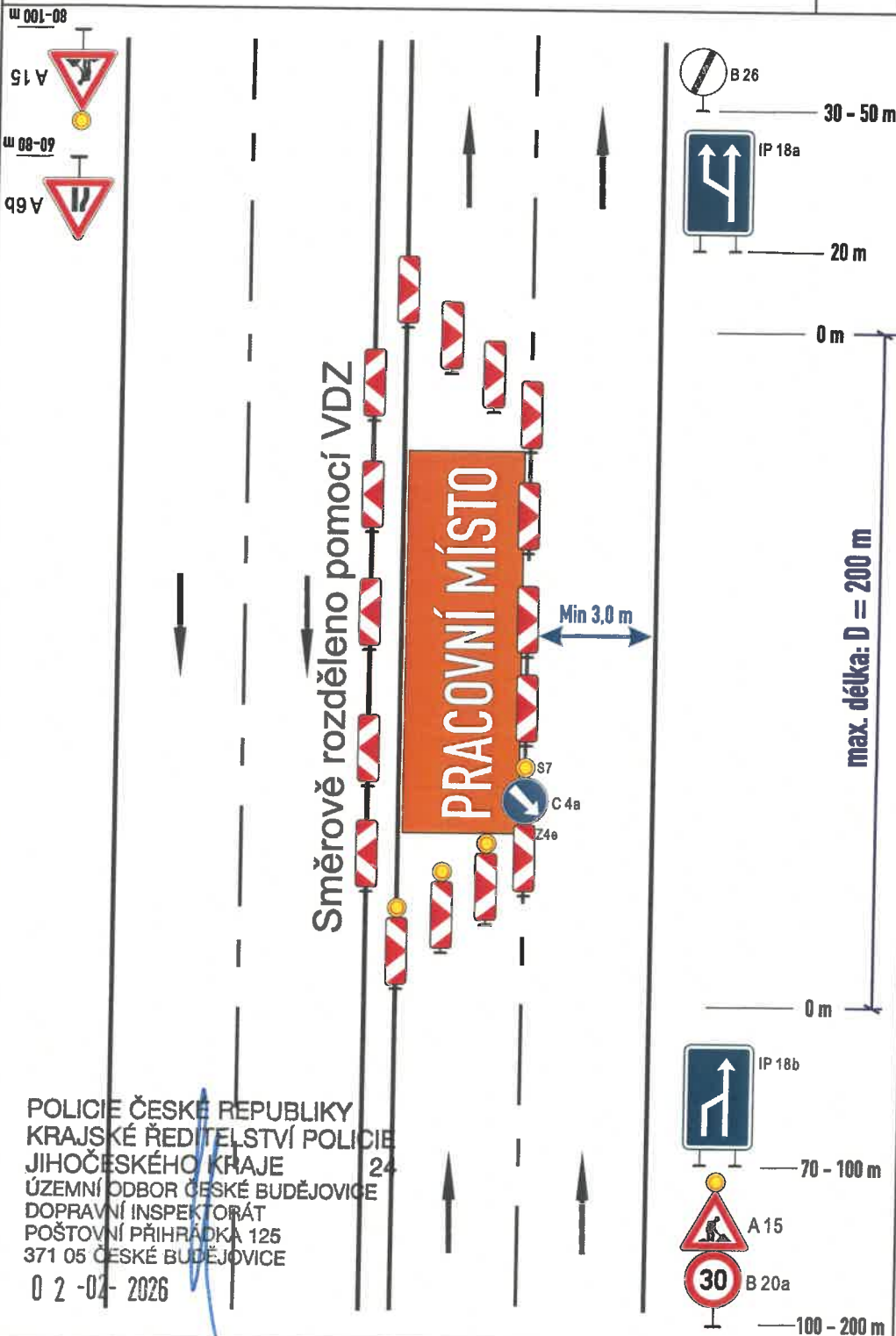
- Práce na vnějším jízdním pruhu, pracovní místo do 200m délky, protisměrné rozdělení svodidly.
- Stávající DZ, které bude v rozporu s navrženým, bude dočasně zneplatněno - zakryto.
- Oprava jízdního pruhu, svodidel, zeleně, havarijní opravy.
- Konkrétní DIO bude aplikováno vždy jen po nezbytně dlouhou dobu.
- Dopravní značení je nutno vyhotovit a osadit dle příslušných norem a technických podmínek, dle schváleného DIO odborně způsobilou osobou či firmou.

# Dopravně inženýrské opatření - vzorové schéma v intravilánu obce

## Práce na MK, ÚK, sil. II. a III. třídy

## Schéma B/10a

Standardní pracovní místo.  
Vozovka s více jízdními pruhy v jednom směru.  
Práce na vnitřním jízdním pruhu.



příčná uzávěra směřovacími deskami Z4e

podélná uzávěra oboustrannými směrovacími deskami Z4 d,e  
odstup max. 10 m

příčná uzávěra jednostrannými směrovacími deskami  
odstup: podélně 1 - 2 m  
příčně 0,6 - 1 m  
Výstražné světla typu 1 na každé směrové desce

Výstražné světlo typu 1  
nebo značka umístěná na  
fluorescenčním žlutozeleném  
podkladu, v protisměru shodně

POLICIE ČESKÉ REPUBLIKY  
KRAJSKÉ ŘEDITELSTVÍ POLICIE  
JIHOČESKÉHO KRAJE  
ÚZEMNÍ ODBOR ČESKÉ BUDĚJOVICE  
DOPRAVNÍ INSPEKTORÁT  
POŠTOVNÍ PŘIHRÁDKA 125  
371 05 ČESKÉ BUDĚJOVICE  
0 2 - 04 - 2026

## Poznámka:

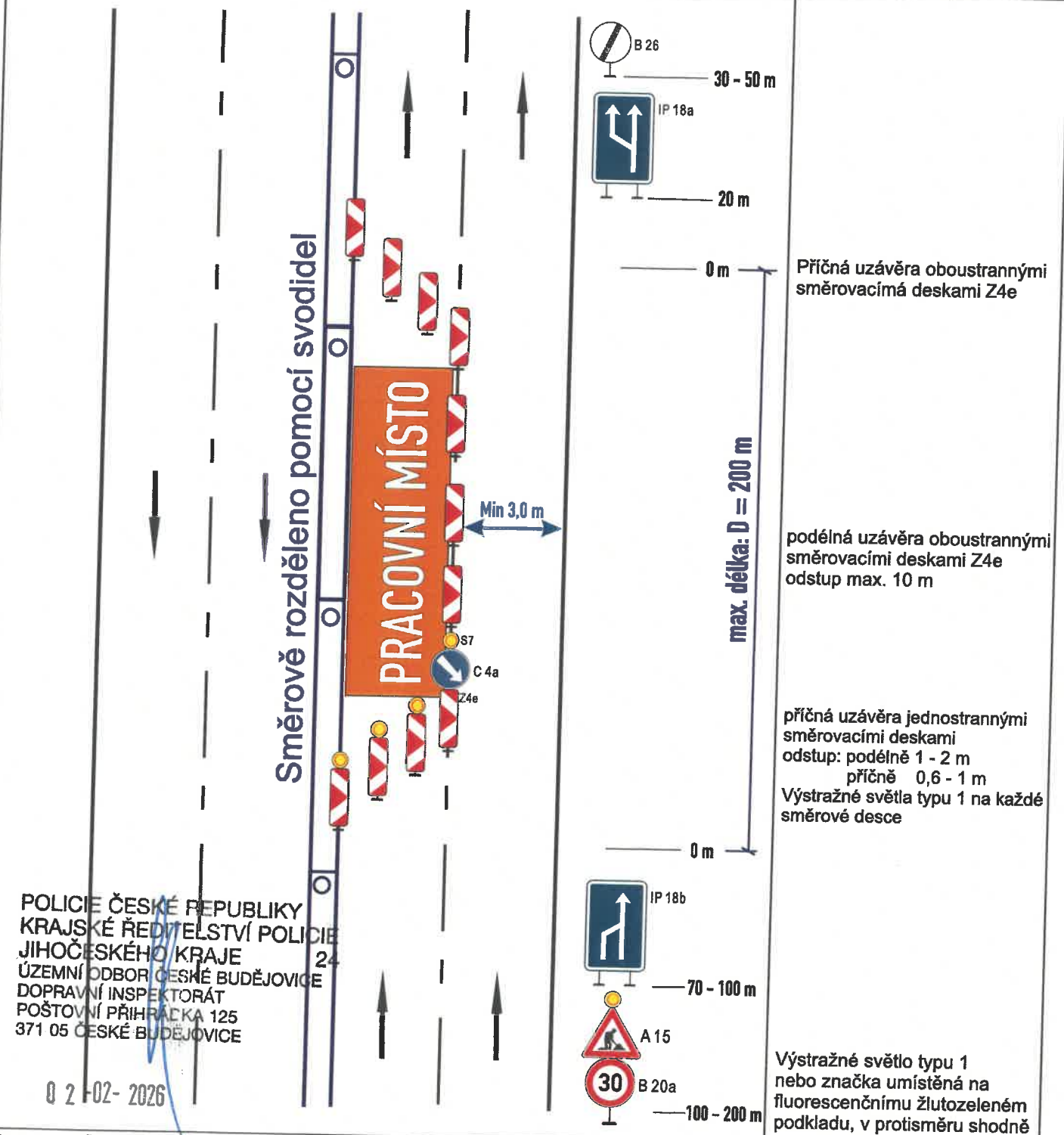
- Práce na vnitřním jízdním pruhu, pracovní místo do 200m délky, protisměrné rozdělení - VDZ.
- Stávající DZ, které bude v rozporu s navrženým, bude dočasně zneplatněno - zakryto.
- Oprava jízdního pruhu, svodidel, zeleně, havarijní opravy.
- Konkrétní DIO bude aplikováno vždy jen po nezbytně dlouhou dobu.
- Dopravní značení je nutno vyhotovit a osadit dle příslušných norem a technických podmínek, dle schváleného DIO odborně způsobilou osobou či firmou..

# Dopravně inženýrské opatření - vzorové schéma v intravilánu obce

## Práce na MK, ÚK, sil. II. a III. třídy

### Schéma B/10b

Standardní pracovní místo.  
Vozovka s více jízdními pruhy v jednom směru.  
Práce na vnitřním jízdním pruhu.



POLICIE ČESKÉ REPUBLIKY  
KRAJSKÉ ŘEDITELSTVÍ POLICIE  
JIHOČESKÉHO KRAJE  
ÚZEMNÍ ODBOR ČESKÉ BUDĚJOVICE  
DOPRAVNÍ INSPEKTORÁT  
POŠTOVNÍ PŘIHRÁDKA 125  
371 05 ČESKÉ BUDĚJOVICE

### Poznámka:

- Práce na vnitřním jízdním pruhu, pracovní místo do 200m délky, protisměrné rozdělení svodidly.
- Stávající DZ, které bude v rozporu s navrženým, bude dočasně zneplatněno - zakryto.
- Oprava jízdního pruhu, svodidel, zeleně, havarijní opravy.
- Konkrétní DIO bude aplikováno vždy jen po nezbytně dlouhou dobu.
- Dopravní značení je nutno vyhotovit a osadit dle příslušných norem a technických podmínek, dle schváleného DIO odborně způsobilou osobou či firmou..

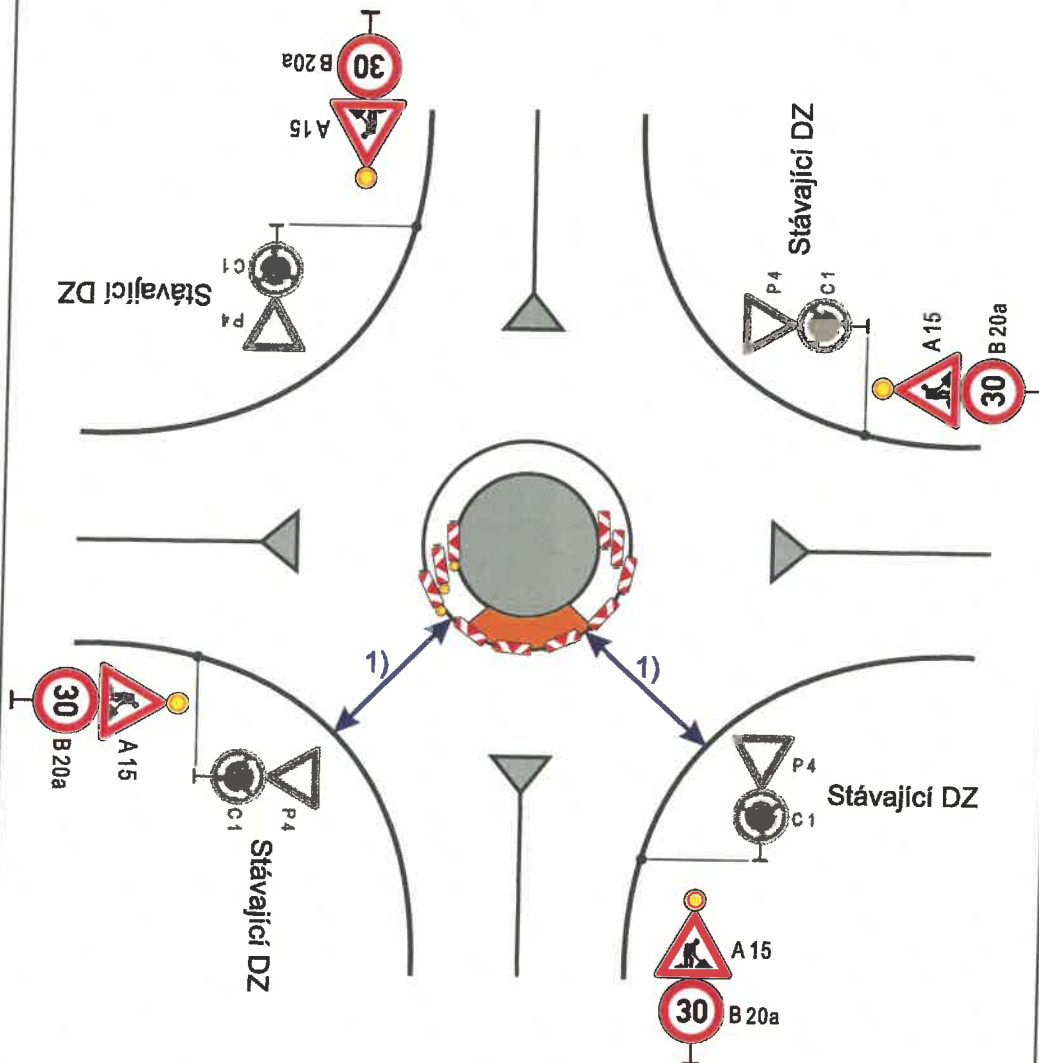


# Dopravně inženýrské opatření - vzorové schéma v intravilánu obce

## Práce na MK, ÚK, sil. II. a III. třídy

## Schéma B/14.3

Standardní pracovní místo  
v prostoru okružní křižovatky



podélná uzávěra oboustrannými  
směrovacími deskami Z4e  
odstup max. 10 m

příčná uzávěra jednostrannými  
směrovacími deskami  
odstup: podélně 1 - 2 m  
příčně 0,6 - 1 m  
Výstražné světla typu 1 na každé  
směrové desce

1) minimální šířka se určuje  
pomocí vlečných křivek

POLICIE ČESKÉ REPUBLIKY  
KRAJSKÉ ŘEDITELSTVÍ POLICIE  
JIHOČESKÉHO KRAJE 24  
ÚZEMNÍ ODBOR ČESKÉ BUDĚJOVICE  
DOPRAVNÍ INSPEKTORÁT  
POŠTOVNÍ PŘIHRÁDKA 125  
371 05 ČESKÉ BUDĚJOVICE

0 2 -02- 2026

Výstražné světlo typu 1  
nebo značka umístěná na  
fluorescenčnímu žlutozeleném  
podkladu, v protisměru shodně

### Poznámka:

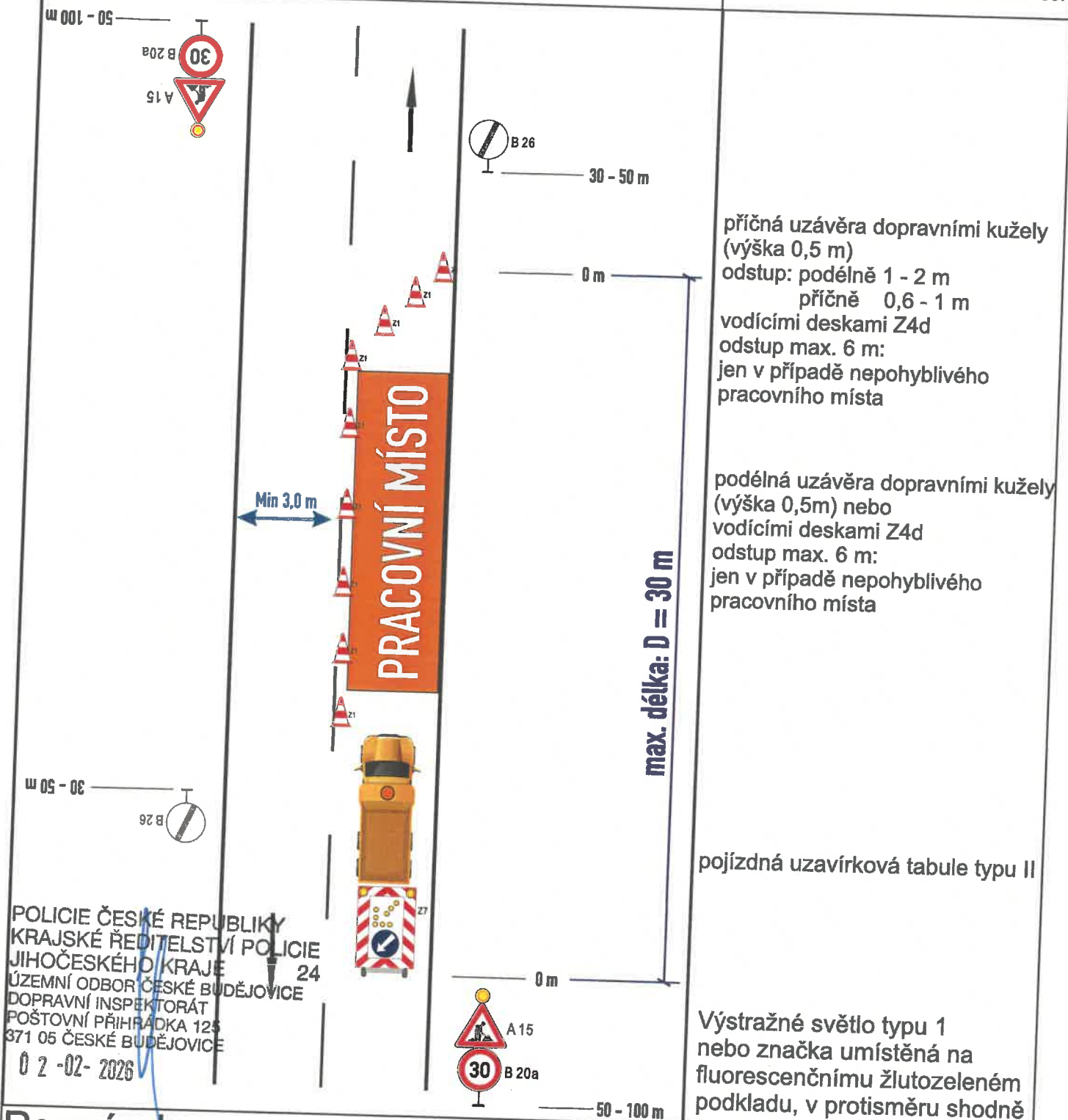
- Práce na vnitřním prstenci okružní křižovatky. Směrové desky Z4e při okraji jízdního pruhu.
- Stávající DZ, které bude v rozporu s navrženým, bude dočasně zneplatněno - zakryto.
- DIO lze použít pouze v případě, že aplikací nebude znemožněn průjezd všech vozidel a jízdních souprav ve smyslu vyhlášky č. 209/2018 Sb., o hmotnostech, rozměrech a spojitelnosti vozidel, v platném znění.
- Oprava předlažby, obrubníku, VDZ, havarijní opravy
- Konkrétní DIO bude aplikováno vždy jen po nezbytně dlouhou dobu.
- Dopravní značení je nutno vyhotovit a osadit dle příslušných norem a technických podmínek, dle schváleného DIO odborně způsobilou osobou či firmou..

# Dopravně inženýrské opatření - vzorové schéma v intravilánu obce

## Práce na MK, ÚK, sil. II. a III. třídy

## Schéma B/25.1

Operativní pracovní místo na vozovce.



příčná uzávěra dopravními kužely (výška 0,5 m)  
odstup: podélně 1 - 2 m  
příčně 0,6 - 1 m  
vodíci deskami Z4d  
odstup max. 6 m:  
jen v případě nepohyblivého pracovního místa

podélná uzávěra dopravními kužely (výška 0,5m) nebo vodíci deskami Z4d  
odstup max. 6 m:  
jen v případě nepohyblivého pracovního místa

pojízdná uzavírková tabule typu II

Výstražné světlo typu 1 nebo značka umístěná na fluorescenčním žlutozeleném podkladu, v protisměru shodně

### Poznámka:

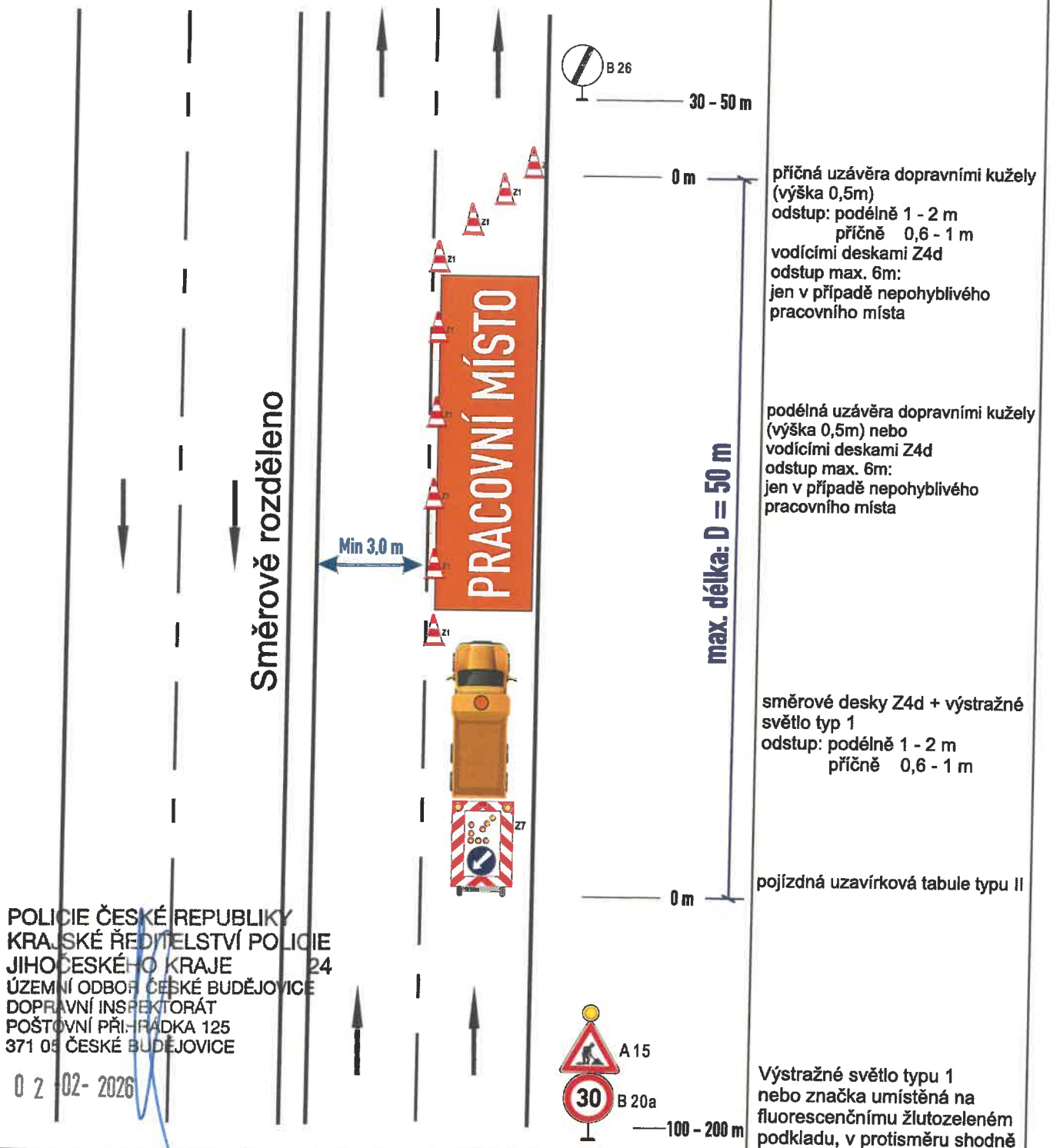
- Operativní pracovní místo v jízdním pruhu do 30m délky, přehledný úsek s viditelností obou protijedoucích řidičů na sebe, v případě nebezpečné viditelnosti protijedoucích řidičů na sebe, bude doprava řízena pověřenými pracovníky.
- Stávající DZ, které bude v rozporu s navrženým, bude dočasně zneplatněno - zakryto.
- Nehoda, porucha vozidla, monitoring komunikace, obnova VDZ, havarijní opravy.
- Konkrétní DIO bude aplikováno vždy jen po nezbytně dlouhou dobu.
- Dopravní značení je nutno vyhotovit a osadit dle příslušných norem a technických podmínek dle schváleného DIO odborně způsobilou osobou či firmou.

# Dopravně inženýrské opatření - vzorové schéma v intravilánu obce

## Práce na MK, ÚK, sil. II. a III. třídy

## Schéma B/25.3a

Standardní pracovní místo.  
Vozovka s více jízdními pruhy v jednom směru.  
Práce na vnějším jízdním pruhu.



### Poznámka:

- Operativní pracovní místo na vnějším jízdním pruhu, pracovní místo do 50m délky, protisměrné rozdělení - VDZ
- Stávající DZ, které bude v rozporu s navrženým, bude dočasně zneplatněno - zakryto.
- Nehoda, porucha vozidla, monitoring komunikace, obnova VDZ, údržba zeleně, havarijní opravy.
- Konkrétní DIO bude aplikováno vždy jen po nezbytně dlouhou dobu.
- Dopravní značení je nutno vyhotovit a osadit dle příslušných norem a technických podmínek, dle schváleného DIO odborně způsobilou osobou či firmou.

# Dopravně inženýrské opatření - vzorové schéma v intravilánu obce

## Práce na MK, ÚK, sil. II. a III. třídy

## Schéma B/25.3b

Standardní pracovní místo.  
Vozovka s více jízdními pruhy v jednom směru.  
Práce na vnitřním jízdním pruhu.



příčná uzávěra dopravními kužely (výška 0,5m)  
odstup: podélně 1 - 2 m  
příčně 0,6 - 1 m  
vodíci deskami Z4d  
odstup max. 6m:  
jen v případě nepohyblivého pracovního místa

podélná uzávěra dopravními kužely (výška 0,5m) nebo vodíci deskami Z4d  
odstup max. 6m:  
jen v případě nepohyblivého pracovního místa

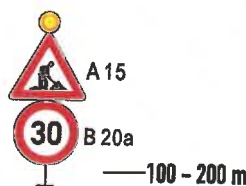
směrové desky Z4d + výstražné světlo typ 1  
odstup: podélně 1 - 2 m  
příčně 0,6 - 1 m

pojízdná uzavírková tabule typu II

Výstražné světlo typu 1 nebo značka umístěná na fluorescenčním žlutozeleném podkladu, v protisměru shodně

POLICIE ČESKÉ REPUBLIKY  
KRAJSKÉ ŘEDITELSTVÍ POLICIE  
JIHOČESKÉHO KRAJE  
ÚZEMNÍ ODBOR ČESKÉ BUDĚJOVICE  
DOPRAVNÍ INSPEKTORÁT  
POŠTOVNÍ PŘÍHRÁDKA 125  
371 05 ČESKÉ BUDĚJOVICE

02-02-2026



### Poznámka:

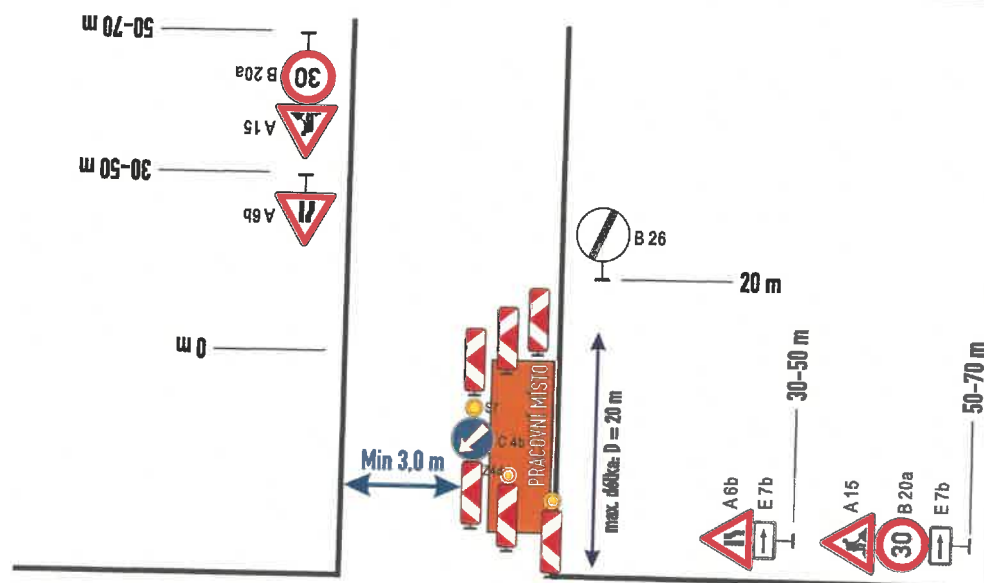
- Operativní pracovní místo na vnitřním jízdním pruhu, pracovní místo do 50m délky, protisměrné rozdělení svodidly.
- Stávající DZ, které bude v rozporu s navrženým, bude dočasně zneplatněno - zakryto.
- Nehoda, porucha vozidla, monitoring komunikace, obnova VDZ, údržba zeleně, havarijní opravy.
- Konkrétní DIO bude aplikováno vždy jen po nezbytně dlouhou dobu.
- Dopravní značení je nutno vyhotovit a osadit dle příslušných norem a technických podmínek, dle schváleného DIO odborně způsobilou osobou či firmou.



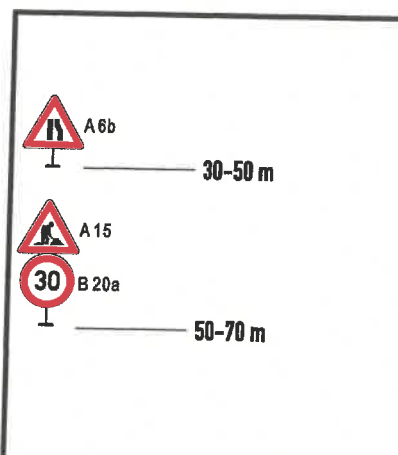
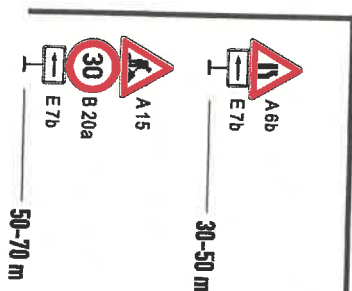
# Dopravně inženýrské opatření - vzorové schéma v intravilánu obce

## Práce na MK, ÚK, sil. II. a III. třídy

Vzorové dopravně inženýrské opatření -  
dvoupruhová vozovka uzavřená z jedné poloviny,  
v křižovatce tvaru + (v obci)



příčná uzávěra jednostrannými  
směrovacími deskami  
odstup: podélně 1 - 2 m  
příčně 0,6 - 1 m  
Výstražné světla typu 1 na každé  
směrové desce



POLICIE ČESKÉ REPUBLIKY  
KRAJSKÉ ŘEDITELSTVÍ POLICIE  
JIHOČESKÉHO KRAJE 24  
ÚZEMNÍ ODBOR ČESKÉ BUDĚJOVICE  
DOPRAVNÍ INSPEKTORÁT  
POŠTOVNÍ PŘIHRÁDKA 125  
371 05 ČESKÉ BUDĚJOVICE  
0 2 -02- 2026

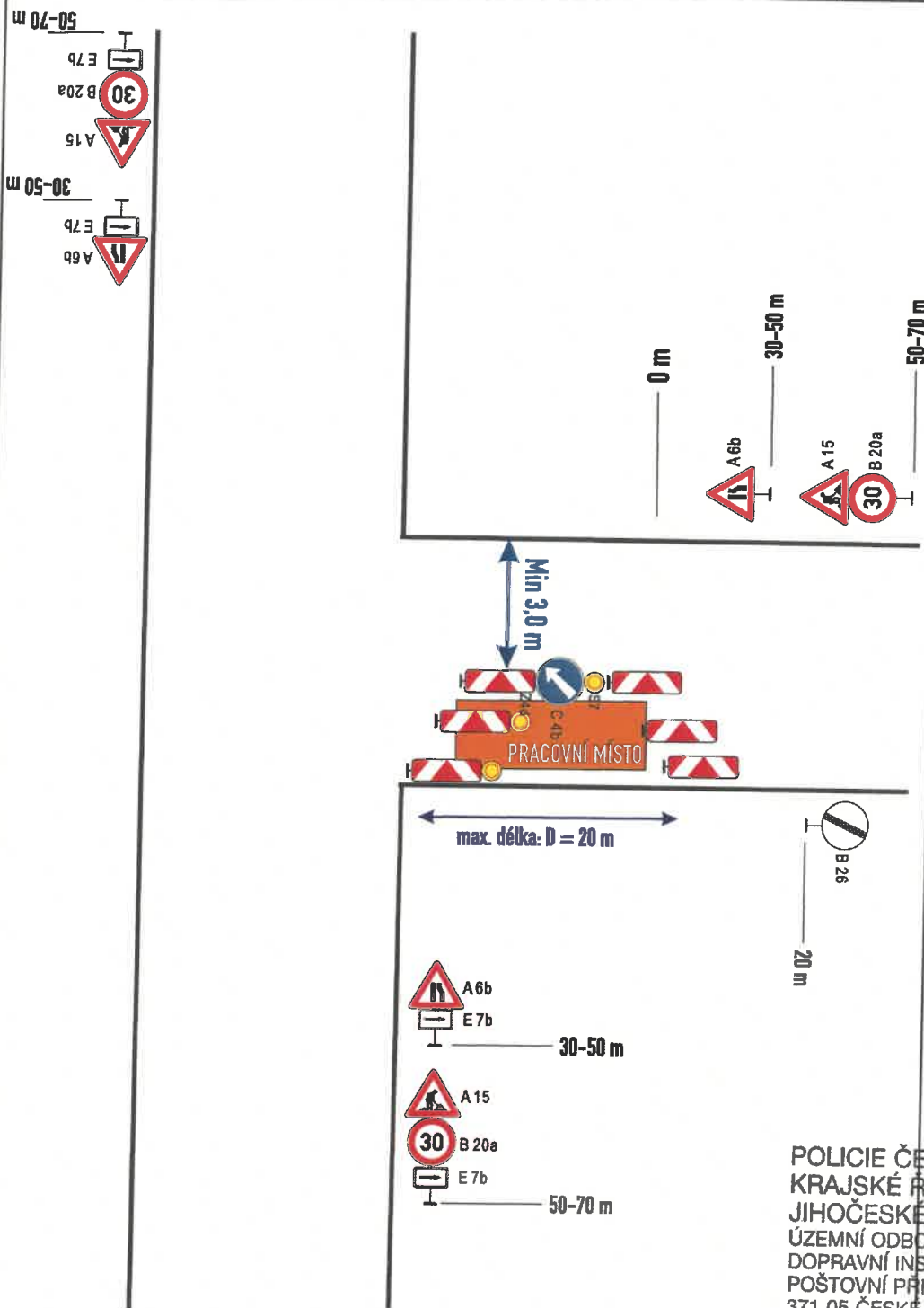
### Poznámka:

- Operativní pracovní místo na křižovatce tvaru +, pracovní místo do 15m délky, protisměrné rozdělení pomocí VDZ.
- Stávající DZ, které bude v rozporu s navrženým, bude dočasně zneplatněno - zakryto.
- Nehoda, porucha vozidla, monitoring komunikace, obnova VDZ, havarijní opravy.
- Konkrétní DIO bude aplikováno vždy jen po nezbytně dlouhou dobu.
- Dopravní značení je nutno vyhotovit a osadit dle příslušných norem a technických podmínek, dle schváleného DIO odborně způsobilou osobou či firmou.

# Dopravně inženýrské opatření - vzorové schéma v intravilánu obce

## Práce na MK, ÚK, sil. II. a III. třídy

Vzorové dopravně inženýrské opatření -  
dvoupruhová vozovka uzavřená z jedné poloviny,  
v křižovatce tvaru T (v obci)



příčná uzávěra jednostrannými  
směrovacími deskami  
odstup: podélně 1 - 2 m  
příčně 0,6 - 1 m  
Výstražné světla typu 1 na každé  
směrové desce

POLICIE ČESKÉ REPUBLIKY  
KRAJSKÉ ŘEDITELSTVÍ POLICIE  
JIHOČESKÉHO KRAJE 24  
ÚZEMNÍ ODBOR ČESKÉ BUDĚJOVICE  
DOPRAVNÍ INSPEKTORÁT  
POŠTOVNÍ PŘIHRÁDKA 125  
371 05 ČESKÉ BUDĚJOVICE  
02-02-2016

## Poznámka:

- Operativní pracovní místo na křižovatce tvaru T, pracovní místo do 15m délky, protisměrné rozdělení pomocí VDZ.
- Stávající DZ, které bude v rozporu s navrženým, bude dočasně zneplatněno - zakryto.
- Nehoda, porucha vozidla, monitoring komunikace, obnova VDZ, havarijní opravy.
- Konkrétní DIO bude aplikováno vždy jen po nezbytně dlouhou dobu.
- Dopravní značení je nutno vyhotovit a osadit dle příslušných norem a technických podmínek, dle schváleného DIO odborně způsobilou osobou či firmou.

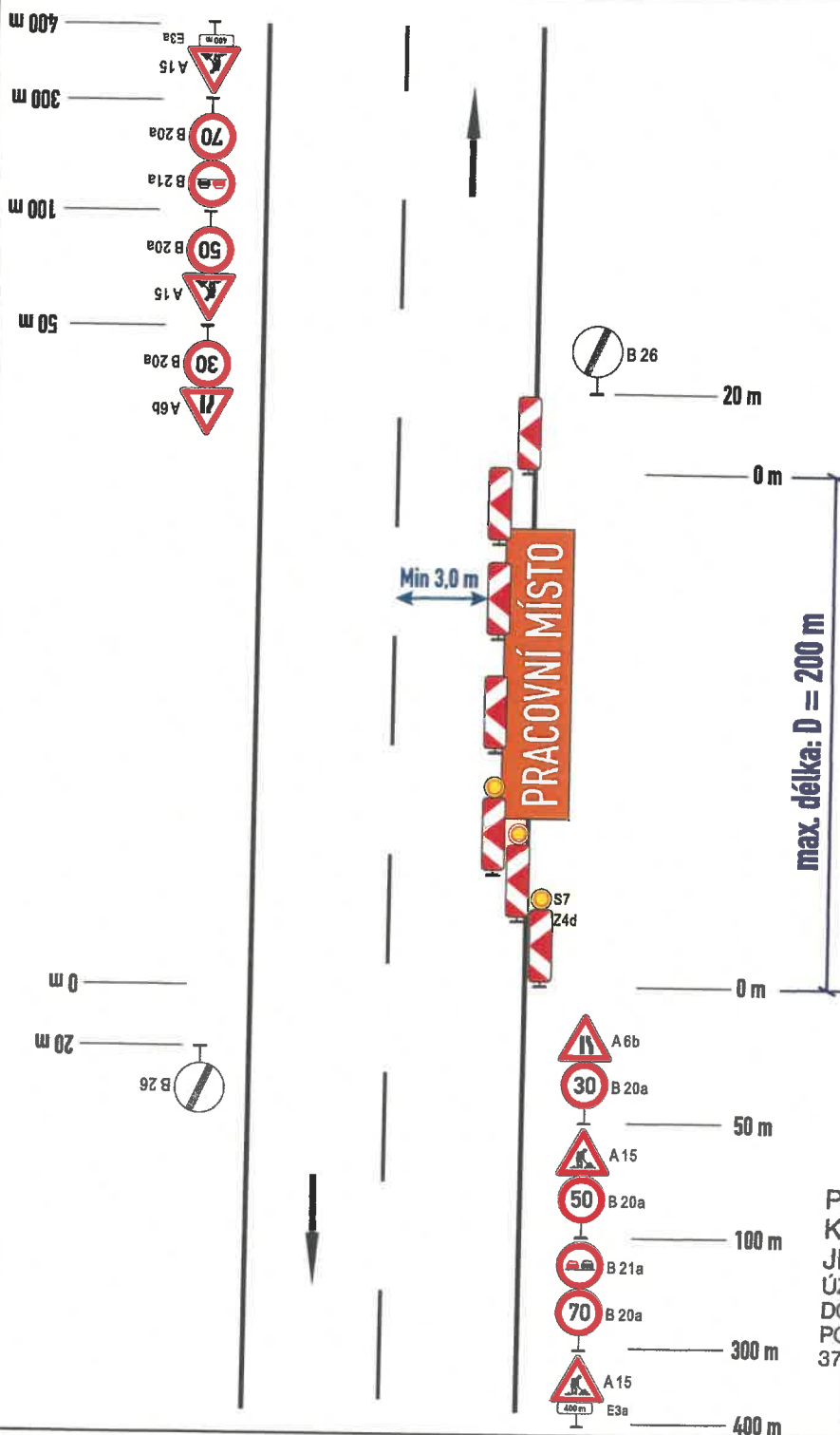
**PRACOVNÍ MÍSTA  
MIMO OBEC  
(ŘADA C)**

# Dopravně inženýrské opatření - vzorové schéma v intravilánu obce

## Práce na MK, ÚK, sil. II. a III. třídy

### Schéma C/2

Standardní pracovní místo.  
Zúžení jízdního pruhu.



příčná uzávěra jednostrannými směrovacími deskami Z4d

podélná uzávěra oboustrannými směrovacími deskami Z4d  
odstup max. 20 m

příčná uzávěra jednostrannými směrovacími deskami Z4d

Výstražné světla typu 1 na každé směrové desce

POLICIE ČESKÉ REPUBLIKY  
KRAJSKÉ ŘEDITELSTVÍ POLICIE  
JIHOČESKÉHO KRAJE 24  
ÚZEMNÍ ODBOR ČESKÉ BUDĚJOVICE  
DOPRAVNÍ INSPEKTORÁT  
POŠTOVNÍ PŘIHRÁDKA 125  
37 05 ČESKÉ BUDĚJOVICE  
0 2 -02- 2026

### Poznámka:

- Práce na krajnici a mimo těleso komunikace, jízdní pruh zúžen na min. 3,0 m.
- Stávající DZ, které bude v rozporu s navrženým, bude dočasně zneplatněno - zakryto.
- Konkrétní DIO bude aplikováno vždy jen po nezbytně dlouhou dobu.
- Dopravní značení je nutno vyhotovit a osadit dle příslušných norem a technických podmínek dle schváleného DIO odborně způsobilou osobou či firmou.
- Oprava nezpevněné krajnice, přídlažby, údržba zeleně, havarijní opravy.





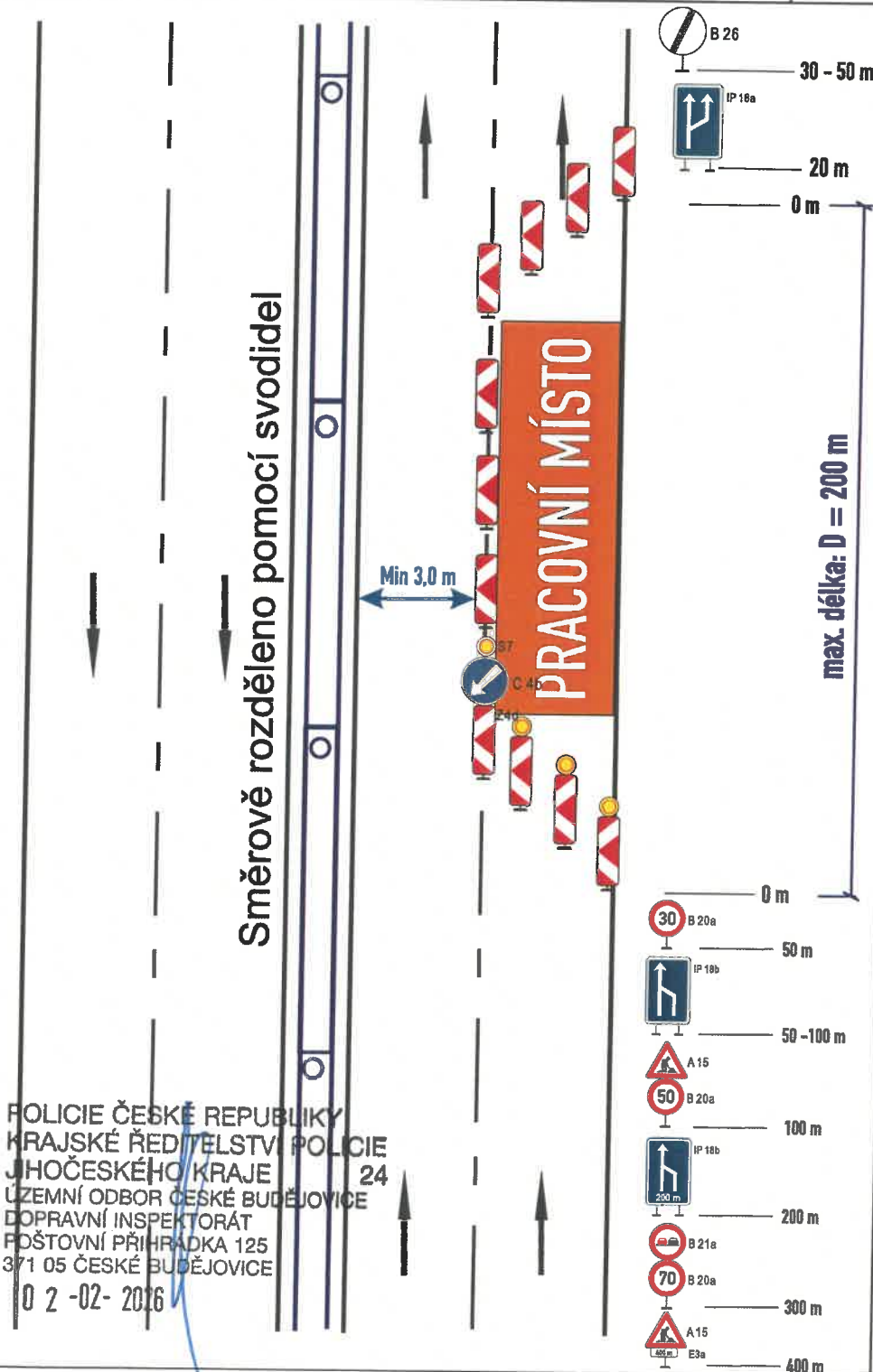


# Dopravně inženýrské opatření - vzorové schéma v extravilánu obce

## Práce na MK, ÚK, sil. II. a III. třídy

## Schéma C/7a

Standardní pracovní místo.  
Vozovka s více jízdními pruhy v jednom směru.  
Práce na vnějším jízdním pruhu.



příčná uzávěra směrovacími deskami Z4d

podélná uzávěra oboustrannými směrovacími deskami Z4d  
odstup max. 20 m

příčná uzávěra jednostrannými směrovacími deskami  
odstup: podélně 1 - 2 m  
příčně 0,6 - 1 m  
Výstražné světla typu 1 na každé směrové desce

FOLIE ČESKÉ REPUBLIKY  
KRAJSKÉ ŘEDITELSTVÍ POLICIE  
JIHOČESKÉHO KRAJE  
ÚZEMNÍ ODBOR ČESKÉ BUDĚJOVICE  
DOPRAVNÍ INSPEKTORÁT  
POŠTOVNÍ PŘÍHRADKA 125  
371 05 ČESKÉ BUDĚJOVICE

0 2 -02- 2016

### Poznámka:

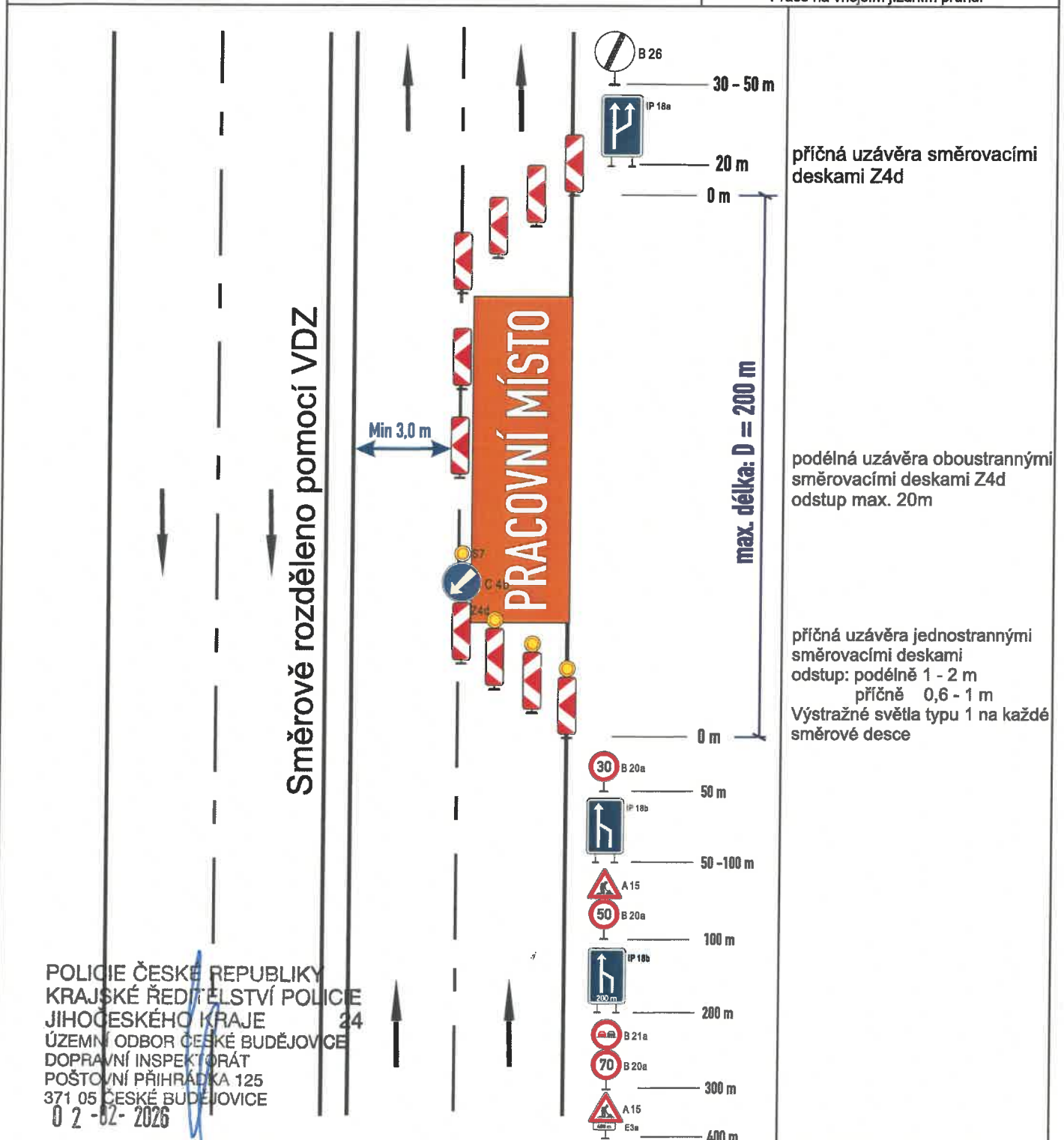
- Práce na vnějším jízdním pruhu, pracovní místo do 200m délky, protisměrné rozdělení svodidel.
- Stávající DZ, které bude v rozporu s navrženým, bude dočasně zneplatněno - zakryto.
- Pro zvýšení ochrany pracovníků je doporučeno doplnit pracovní místo těžkým vozidlem, nebo linií betonových svodidel umístěných rovnoběžně za linií směrovacích desek Z4c s výstražnými světly (vzájemná vzdálenost linií směrovacích desek a betonových svodidel optimálně 5 m).
- Oprava jízdního pruhu, svodidel, zeleně, havarijní opravy.
- Konkrétní DIO bude aplikováno vždy jen po nezbytně dlouhou dobu.
- Dopravní značení je nutno vyhotovit a osadit dle příslušných norem a technických podmínek, dle schváleného DIO odborně způsobilou osobou či firmou.

# Dopravně inženýrské opatření - vzorové schéma v extravilánu obce

## Práce na MK, ÚK, sil. II. a III. třídy

### Schéma C/7b

Standardní pracovní místo.  
Vozovka s více jízdními pruhy v jednom směru.  
Práce na vnějším jízdním pruhu.



### Poznámka:

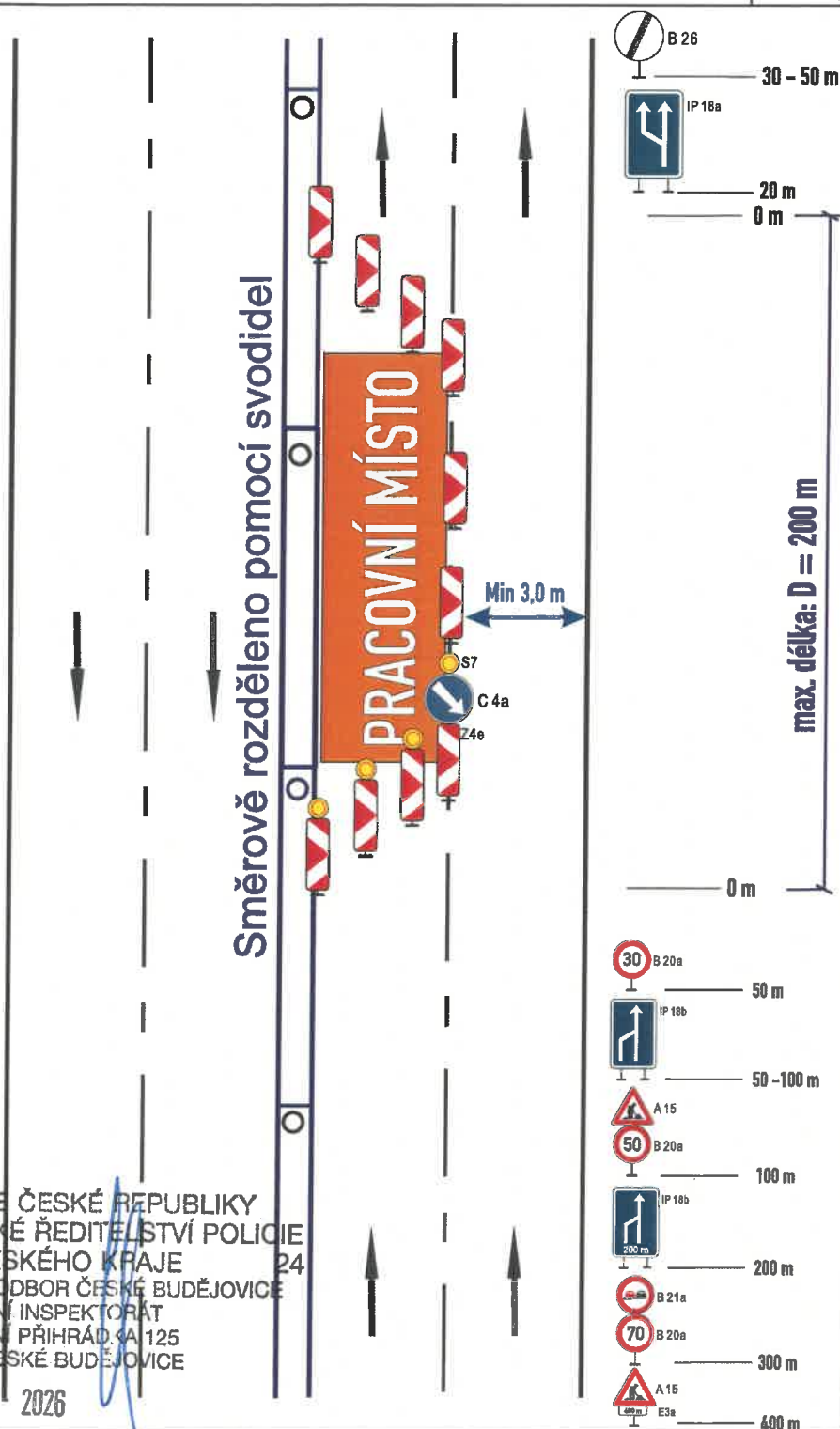
- Práce na vnějším jízdním pruhu, pracovní místo do 200m délky, protisměrné rozdělení pomocí VDZ.
- Stávající DZ, které bude v rozporu s navrženým, bude dočasně zneplatněno - zakryto.
- Pro zvýšení ochrany pracovníků je doporučeno doplnit pracovní místo těžkým vozidlem, nebo linií betonových svodidel umístěných rovnoběžně za linií směrovacích desek Z4c s výstražnými světly (vzájemná vzdálenost linií směrovacích desek a betonových svodidel optimálně 5 m).
- Oprava jízdního pruhu, svodidel, zeleně.
- Konkrétní DIO bude aplikováno vždy jen po nezbytně dlouhou dobu.
- Dopravní značení je nutno vyhotovit a osadit dle příslušných norem a technických podmínek, dle schváleného DIO odborně způsobilou osobou či firmou.

# Dopravně inženýrské opatření - vzorové schéma v extravilánu obce

## Práce na MK, ÚK, sil. II. a III. třídy

### Schéma C/7c

Standardní pracovní místo.  
Vozovka s více jízdními pruhy v jednom směru.  
Práce na vnitřním jízdním pruhu.



příčná uzávěra směrovacími deskami Z4e

podélná uzávěra oboustrannými směrovacími deskami Z4e  
odstup max. 20 m

příčná uzávěra jednostrannými směrovacími deskami  
odstup: podélně 1 - 2 m  
příčně 0,6 - 1 m  
Výstražné světla typu 1 na každé směrové desce

POLICIE ČESKÉ REPUBLIKY  
KRAJSKÉ ŘEDITELSTVÍ POLICIE  
JIHOČESKÉHO KRAJE  
ÚZEMNÍ ODBOR ČESKÉ BUDĚJOVICE  
DOPRAVNÍ INSPEKTORÁT  
POŠTOVNÍ PŘÍHRÁD. 4A/125  
371 05 ČESKÉ BUDĚJOVICE

02-02-2026

### Poznámka:

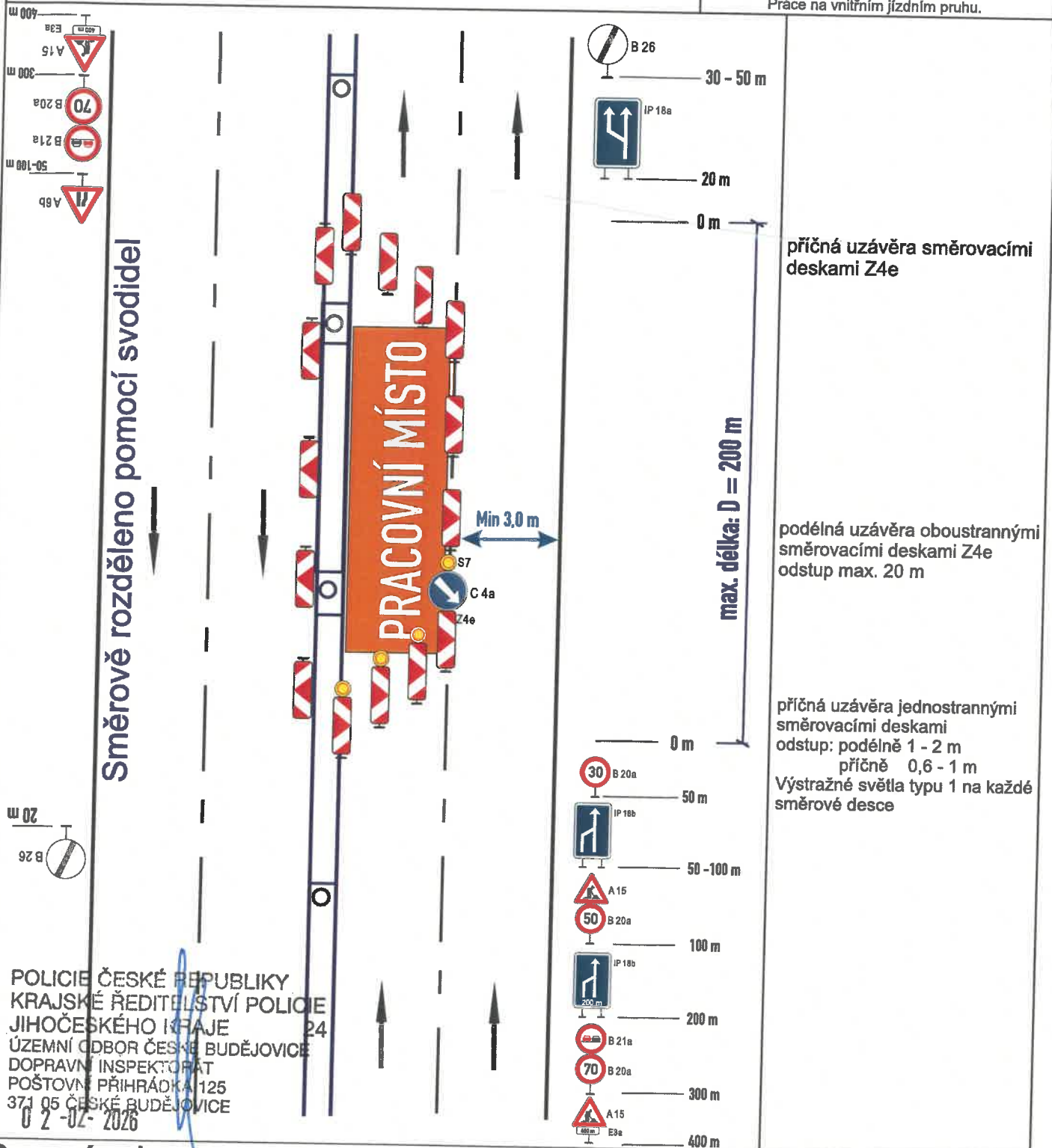
- Práce na vnějším jízdním pruhu, pracovní místo do 200m délky, protisměrné rozdělení svodidel.
- Stávající DZ, které bude v rozporu s navrženým, bude dočasně zneplatněno - zakryto.
- Pro zvýšení ochrany pracovníků je doporučeno doplnit pracovní místo těžkým vozidlem, nebo linií betonových svodidel umístěných rovnoběžně za linií směrovacích desek Z4c s výstražnými světly (vzájemná vzdálenost linií směrovacích desek a betonových svodidel optimálně 5 m).
- Oprava jízdního pruhu, svodidel, zeleně, havarijní opravy.
- Konkrétní DIO bude aplikováno vždy jen po nezbytně dlouhou dobu.
- Dopravní značení je nutno vyhotovit a osadit dle příslušných norem a technických podmínek, dle schváleného DIO odborně způsobilou osobou či firmou.

# Dopravně inženýrské opatření - vzorové schéma v extravilánu obce

## Práce na MK, ÚK, sil. II. a III. třídy

### Schéma C/7d

Standardní pracovní místo.  
Vozovka s více jízdními pruhy v jednom směru.  
Práce na vnitřním jízdním pruhu.



### Poznámka:

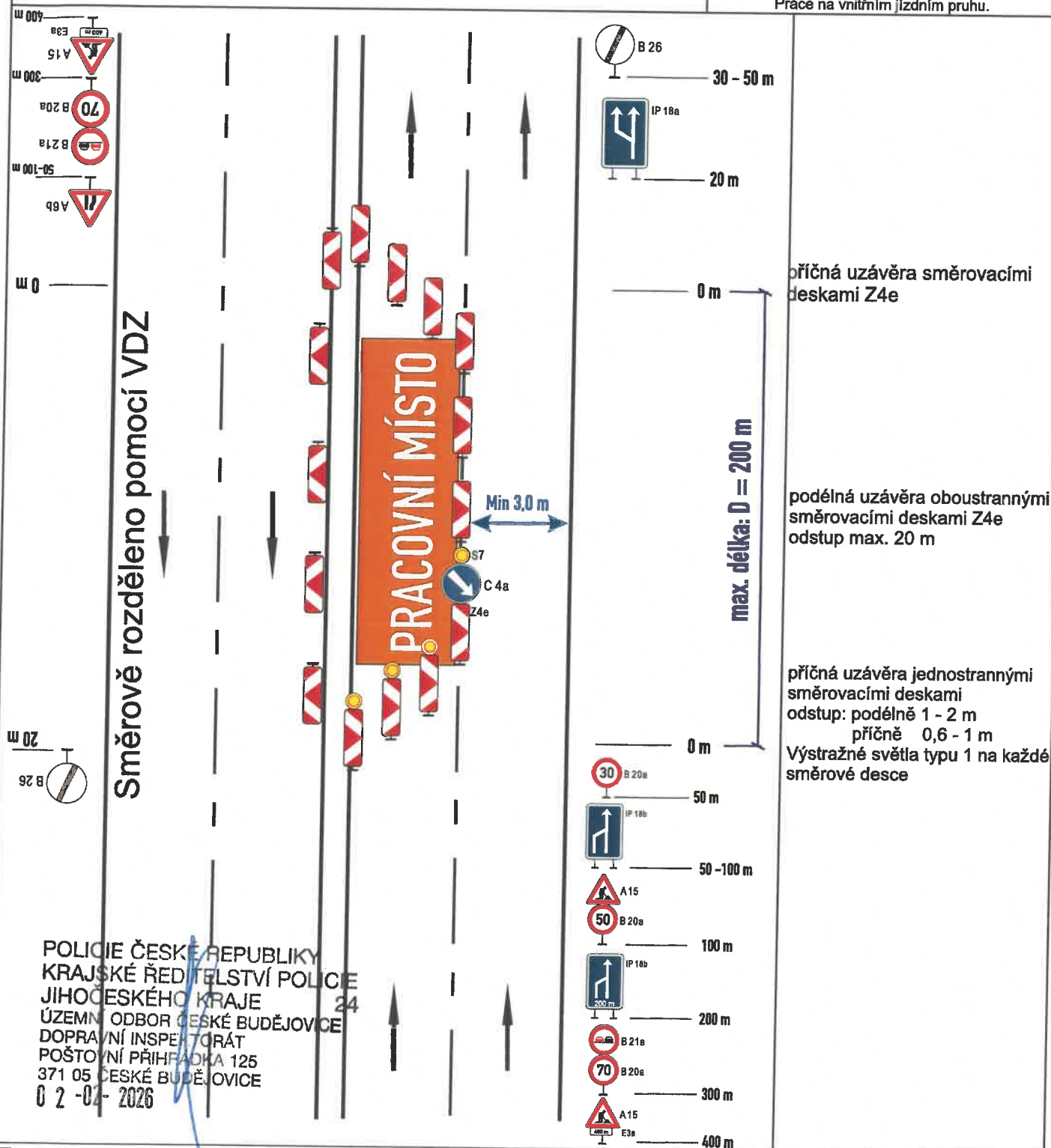
- Práce na vnějším jízdním pruhu, pracovní místo do 200m délky, protisměrné rozdělení svodidly.
- Stávající DZ, které bude v rozporu s navrženým, bude dočasně zneplatněno - zakryto.
- Pro zvýšení ochrany pracovníků je doporučeno doplnit pracovní místo těžkým vozidlem, nebo linií betonových svodidel umístěných rovnoběžně za linií směrovacích desek Z4c s výstražnými světly (vzájemná vzdálenost linií směrovacích desek a betonových svodidel optimálně 5 m).
- Oprava jízdního pruhu, svodidel, zeleně, havarijní opravy.
- Konkrétní DIO bude aplikováno vždy jen po nezbytně dlouhou dobu.
- Dopravní značení je nutno vyhotovit a osadit dle příslušných norem a technických podmínek, dle schváleného DIO odborně způsobilou osobou či firmou.

# Dopravně inženýrské opatření - vzorové schéma v extravilánu obce

## Práce na MK, ÚK, sil. II. a III. třídy

## Schéma C/7e

Standardní pracovní místo.  
Vozovka s více jízdními pruhy v jednom směru.  
Práce na vnitřním jízdním pruhu.



### Poznámka:

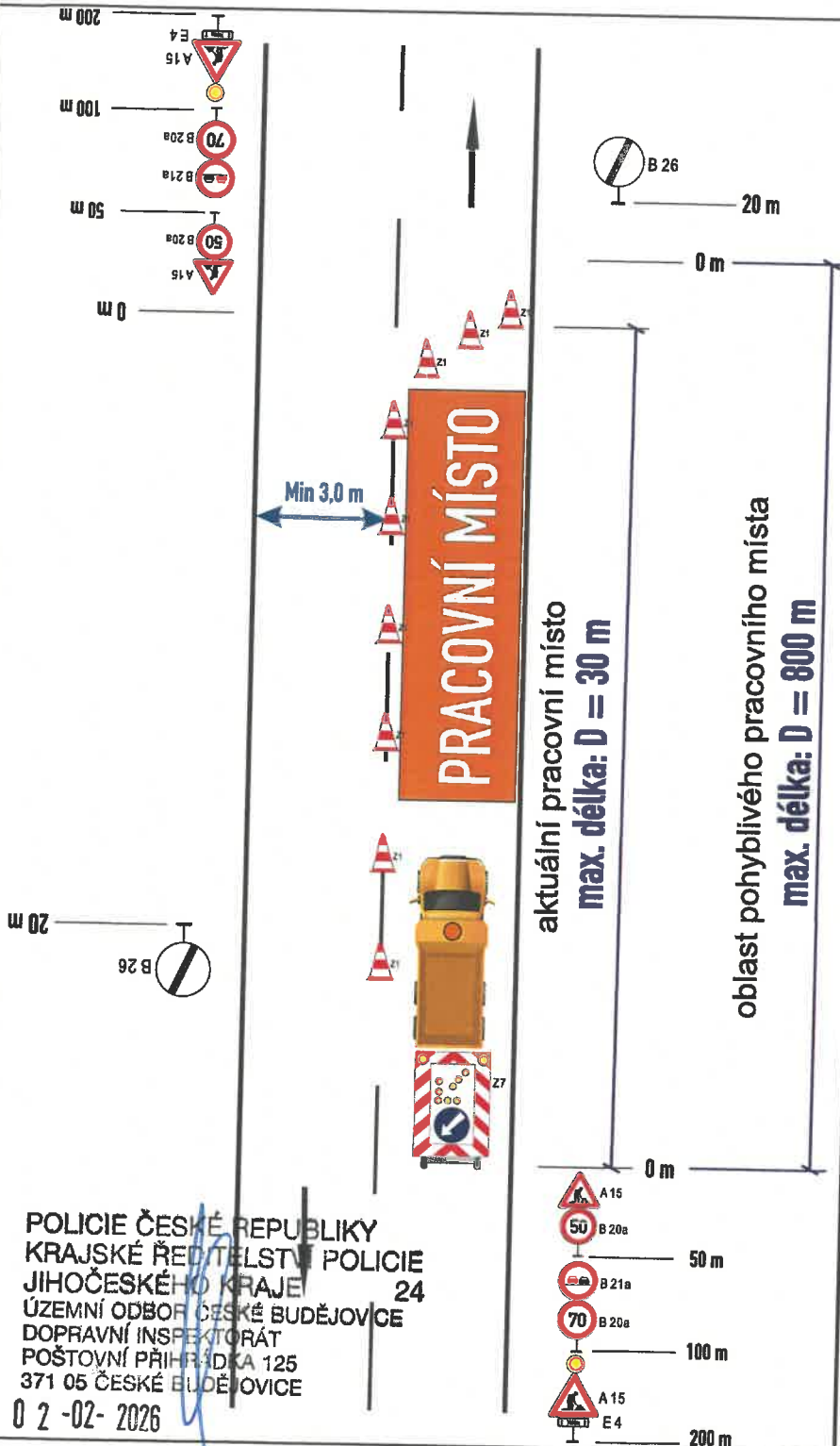
- Práce na vnějším jízdním pruhu, pracovní místo do 200m délky, protisměrné rozdělení pomocí VDZ.
- Stávající DZ, které bude v rozporu s navrženým, bude dočasně zneplatněno - zakryto.
- Pro zvýšení ochrany pracovníků je doporučeno doplnit pracovní místo těžkým vozidlem, nebo linií betonových svodidel umístěných rovnoběžně za linií směrovacích desek Z4c s výstražnými světly (vzájemná vzdálenost linií směrovacích desek a betonových svodidel optimálně 5 m).
- Oprava jízdního pruhu, svodidel, zeleně, havarijní opravy.
- Konkrétní DIO bude aplikováno vždy jen po nezbytně dlouhou dobu.
- Dopravní značení je nutno vyhotovit a osadit dle příslušných norem a technických podmínek, dle schváleného DIO odborně způsobilou osobou či firmou.

# Dopravně inženýrské opatření - vzorové schéma v extravilánu obce

## Práce na MK, ÚK, sil. II. a III. třídy

## Schéma C/13

Operativní pracovní místo na vozovce.  
Pohyblivé



Zařízení předběžné výstrahy jen tehdy, jestliže není zřetelně vidět ze vzdálenosti 200 m

příčná uzávěra dopravními kužely (výška 0,5m)  
odstup: podélně 1 - 2 m  
příčně 0,6 - 1 m  
vodíci deskami Z4d  
odstup max. 6m:  
jen v případě nepohyblivého pracovního místa

podélná uzávěra dopravními kužely (výška 0,5m) nebo vodíci deskami Z4d  
odstup max. 6m:  
jen v případě nepohyblivého pracovního místa

pracovní vozidlo s pojízdnou uzavírkovou tabulí typu II

Zařízení předběžné výstrahy jen tehdy, jestliže není zřetelně vidět ze vzdálenosti 200 m

POLICIE ČESKÉ REPUBLIKY  
KRAJSKÉ ŘEDITELSTVÍ POLICIE  
JIHOČESKÉHO KRAJE 24  
ÚZEMNÍ ODBOR ČESKÉ BUDĚJOVICE  
DOPRAVNÍ INSPEKTORÁT  
POŠTOVNÍ PŘÍHRÁDKA 125  
371 05 ČESKÉ BUDĚJOVICE  
0 2 -02- 2026

### Poznámka:

- Operativní pracovní místo v jízdním pruhu v úseku max. 800m
- Toto schéma bude použito hlavně při sečení zeleně, kdy se plynule posouvá jedoucí vozidlo údržby. Pokud nebude docházet k tvorbě dlouhých kolon (jinak bude použito schéma 5)
- Stávající DZ, které bude v rozporu s navrženým, bude dočasně zneplatněno - zakryto.
- Údržba zeleně, obnova VDZ, havarijní opravy.
- Konkrétní DIO bude aplikováno vždy jen po nezbytně dlouhou dobu.
- Dopravní značení je nutno vyhotovit a osadit dle příslušných norem a technických podmínek dle schváleného DIO odborně způsobilou osobou či firmou.

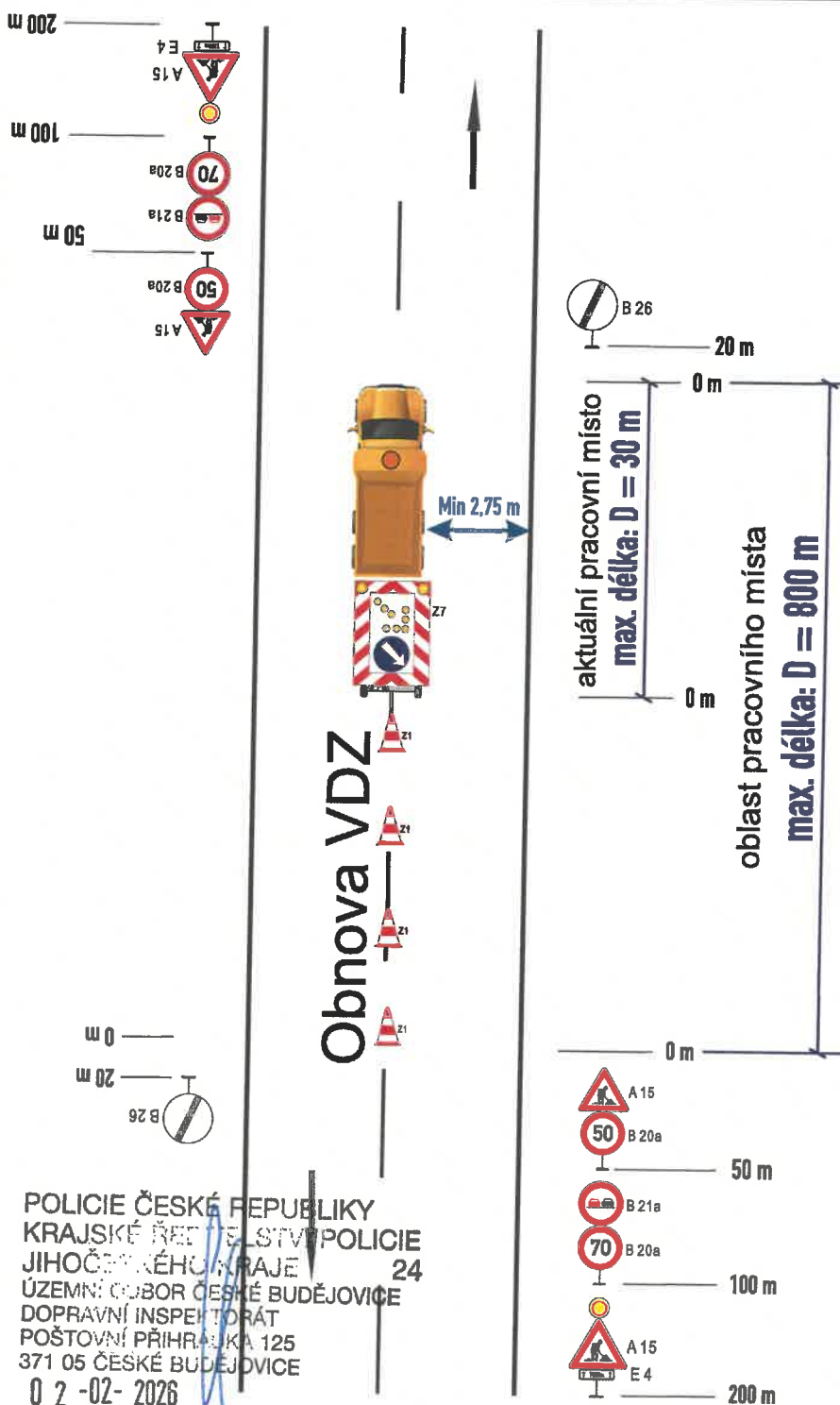
# Dopravně inženýrské opatření - vzorové schéma v extravilánu obce

## Práce na MK, ÚK, sil. II. a III. třídy

### Schéma C/14

Operativní pracovní místo na vozovce.  
pohyblivé - značkovací stroj ve středu vozovky

Zařízení předběžné výstrahy jen tehdy, jestliže není zřetelně vidět ze vzdálenosti 200 m



pracovní vozidlo, značkovací stroj se světelnými šipkami typu B

dopravní kužel výšky 0,3 nebo 0,5 m ve vzdálenosti odpovídající době schnutí

Zařízení předběžné výstrahy jen tehdy, jestliže není zřetelně vidět ze vzdálenosti 200 m

POLICIE ČESKÉ REPUBLIKY  
KRAJSKÉ ŘEŠITELSTVÍ POLICIE  
JIHOČESKÉHO KRAJE 24  
ÚZEMNÍ OBOR ČESKÉ BUDĚJOVICE  
DOPRAVNÍ INSPEKTORÁT  
POŠTOVNÍ PŘÍHRADKA 125  
371 05 ČESKÉ BUDĚJOVICE  
0 2 -02- 2026

### Poznámka:

- Operativní pracovní místo v jízdním pruhu v úseku max. 800m
- Toto schéma bude použito hlavně při realizaci, obnově vodorovného dopravního značení pomocí značkovacího stroje.
- Stávající DZ, které bude v rozporu s navrženým, bude dočasně zneplatněno - zakryto.
- Obnova VDZ.
- Konkrétní DIO bude aplikováno vždy jen po nezbytně dlouhou dobu.
- Dopravní značení je nutno vyhotovit a osadit dle příslušných norem a technických podmínek dle schváleného DIO odborně způsobilou osobou či firmou.